

OTE V MOBILNÍM ZAŘÍZENÍ

**Mobilní aplikace pro vnitrodenní
trh s plynem**

Nové možnosti obchodování

OTE, a.s.

Prosinec 2019



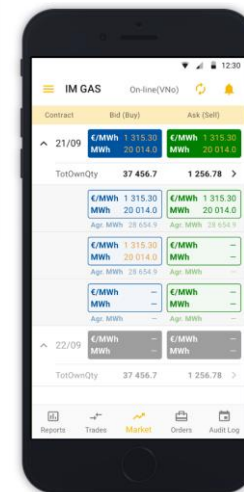
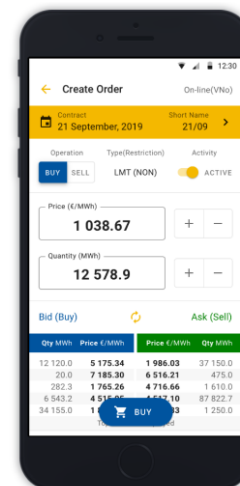
Mobilně a bezpečně: na tabletu či telefonu

Obchodování na vnitrodenním trhu s plynem je nyní možné i prostřednictvím mobilní aplikace vnitrodenní trh s plynem (OTE VDT Plyn).



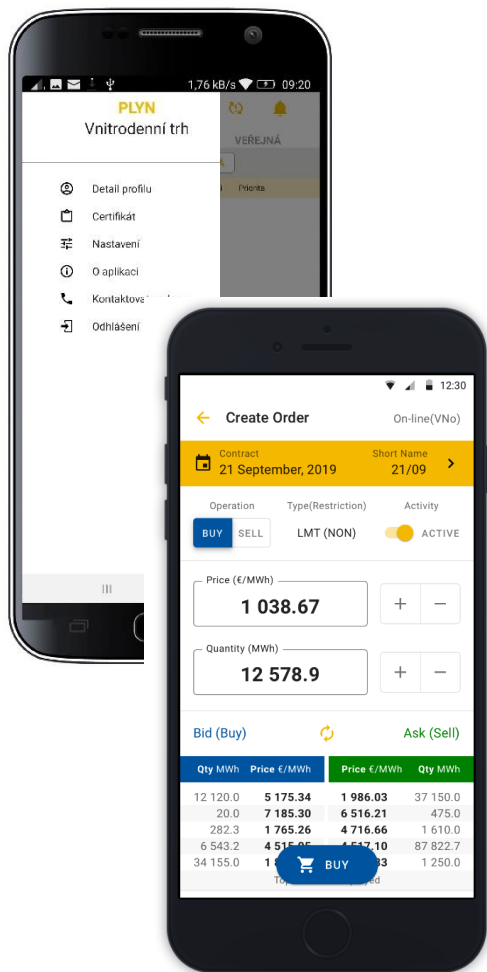
Operátor trhu tak reaguje na požadavky účastníků trhu a současné trendy digitalizace a standardy poskytovaných služeb.

Aplikace OTE VDT plyn doplňuje dosavadní užívané nástroje OTE-COM a automatická komunikace. Při obchodování můžete být přihlášení na desktopové aplikaci VDT plyn a současně i v mobilní aplikaci, a to na všech registrovaných mobilních zařízeních.



Výhody mobilní aplikace OTE VDT Plyn

OTE VDT Plyn



Aplikace s množstvím funkcí

Přehled
o uzavřených
obchodech
a celkové pozici

Práce
s nabídkou
a poptávkou

Aktuální
situace na
trhu

Novinky
z VDT

Alternativní přístup v případě selhání hlavního kanálu

Jednoduché, rychlé a bezpečné ovládání

Zabezpečený
a rychlý
přístup

Nastavení
uživatelských práv
a parametrů

Optimalizováno pro
mobily

Možnost simultánního připojení na desktopovou aplikaci OTE-COM a mobilní aplikaci VDT Plyn na všech registrovaných zařízeních

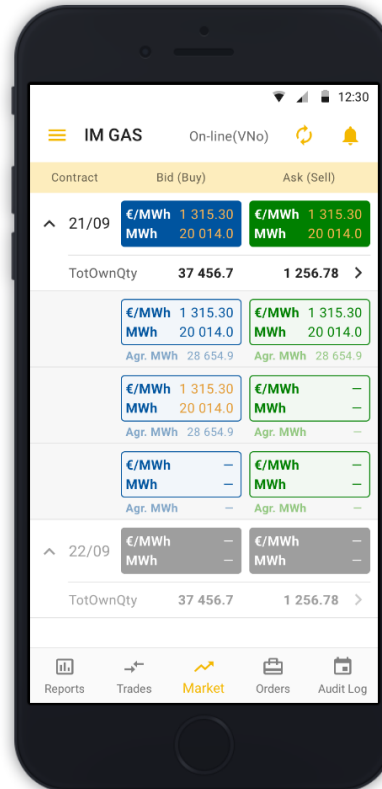
Možnosti přístupu dle volby účastníka trhu

Aktivní přístup



Pasivní přístup

- Přístup k průběhu a výsledkům obchodování - režim čtení
- **Práce s nabídkou a poptávkou:** Zadávání, modifikace, deaktivace a anulace (s drobnými odlišnostmi oproti běžné platformě)



- Přístup k průběhu a výsledkům obchodování - režim čtení
- Neumožňuje práci s nabídkami/poptávkami a obchodování

Obrazovka TRH

The screenshot shows the 'VDT plyn' mobile application interface. At the top, there is a navigation bar with a menu icon, the text 'VDT plyn', and 'Online(VKr)'. Below this is a header with 'Kontrakt', 'Nákup', and 'Prodej' tabs. A red arrow labeled '1' points to a contract selection dropdown showing '^ 12/11'. A red arrow labeled '2' points to the 'Nákup' (Purchase) tab, which displays a bid with a price of €2,00/MWh and a quantity of 0,2 MWh. A red arrow labeled '3' points to the 'Prodej' (Sale) tab, which displays a bid with a price of €2,88/MWh and a quantity of 2,6 MWh. A red arrow labeled '4' points to the 'CelkVIMn' (Total VIMn) field, showing 0,2 and 27,1. A red arrow labeled '5' points to the 'Agr. MWh' (Aggregated MWh) field, showing 1,9 and 9,7. A red arrow labeled '6' points to a notification bell icon in the top right corner. The main area displays a list of bids for both purchase and sale, with columns for price (€/MWh), quantity (MWh), and aggregated quantity (Agr. MWh). At the bottom, there is a navigation bar with icons for 'Sestavy', 'Obchody', 'Trh', 'Nabídky', and 'Události'.

1. Název kontraktu s možností sbalení hloubky trhu
2. Nejlepší nabídka na nákup. Po kliknutí přechod na obrazovku Vytvoření nabídky – vytvoření nabídky Prodej/Rychlá akceptace nabídky Prodej
3. Nejlepší nabídka na prodej. Po kliknutí přechod na obrazovku Vytvoření nabídky – vytvoření nabídky Nákup/Rychlá akceptace nabídky Nákup
4. Celkové vlastní množství – přechod na obrazovku Nabídky dle kontraktu
5. Agregované množství (MWh)
6. Novinky – zobrazení informačních zpráv, ikona taktéž signalizuje nové VIP novinky (vybarvená ikona indikuje existenci nepřečtených zpráv)



Obrazovka VYTVOŘENÍ NABÍDKY

Vytvoření nabídky Online(VKr)

1 Datum 12 listopad, 2019 Kontrakt 12/11

2 Nabídka na NÁKUP PRODEJ Typ (Restrikce) LMT (NON) Stav Aktivní

3 4

5 Cena (€/MWh) 30,00 Množství (MWh) 16,0 6

7

8

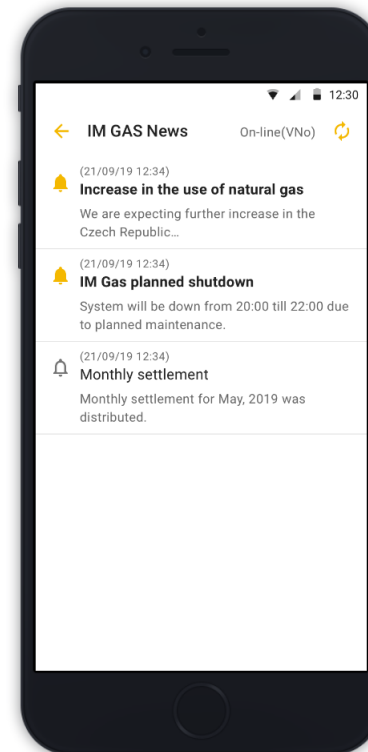
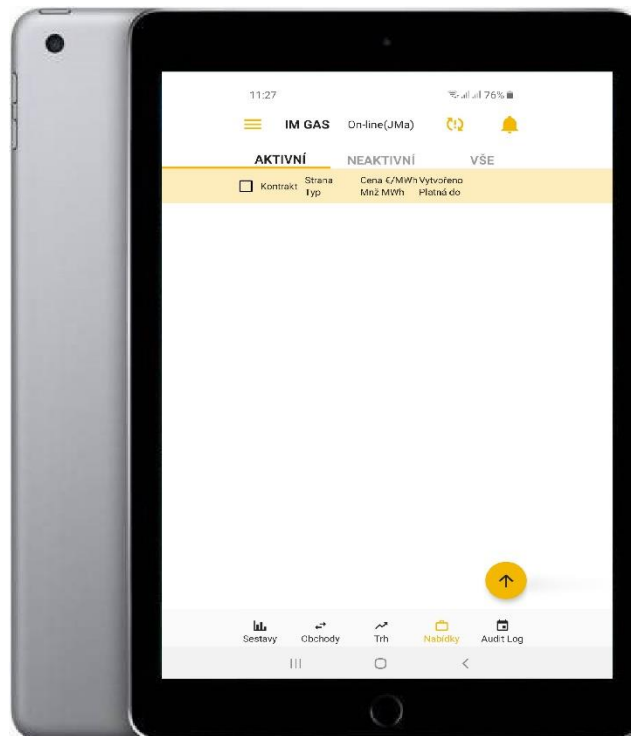
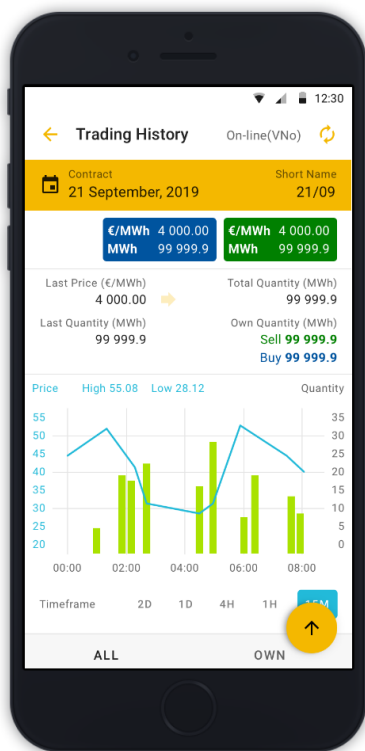
| Nákup | | Prodej | |
|---------|------------|------------|---------|
| Mnž MWh | Cena €/MWh | Cena €/MWh | Mnž MWh |
| 0,2 | 2,00 | 2,88 | 2,6 |
| 1,7 | 1,07 | 10,80 | 7,1 |
| 1,4 | 1,04 | 13,90 | 17,4 |
| 1,3 | 1,03 | 15,00 | 20,0 |
| 1,0 | 1,00 | | |

Zobrazit nabídek

NÁKUP

1. Datum a název kontraktu – možnost výběru kontraktu
2. Nabídka na – přepínací tlačítko pro volbu operace nákup/prodej
3. Typ – zobrazení typu nabídky a její restrikce (LMT/ICB, (NON)/(FOK)/(IOC))
4. Stav – přepínací tlačítko pro nastavení aktivní/neaktivní nabídky
5. Pole pro nastavení množství/ceny pomocí klávesnice
6. Tlačítka pro nastavení množství/ceny
7. Aktualizace obsahu (automatická nebo manuální)
8. Zobrazení maximálně pěti nejlepších nabídek na nákup a prodej

Ilustrace dalších možných operací



- Aktualizace dat probíhá dle nastavení.
- Významným faktorem je rychlost internetového připojení uživatele.

Dostupnost aplikace

- Aplikace je dostupná pro OS Android:

- Google Play Store

<https://play.google.com/store/apps/details?id=cz.otecr.mobile.vdp.production>



OTE VDT Plyn

OTE a.s. Byznys

PEGI 3



- Během prvního čtvrtletí 2020 bude dostupná i verze pro iOS.
- Uvedení aplikace pro přístup a obchodování na vnitrodenním trhu s elektřinou se plánuje na první pololetí roku 2020.
- Další informace naleznete na našem webu a v uživatelském manuálu.
- V případě dotazů nás kontaktujte:
 - market@ote-cr.cz
 - +420 296 579 173

market@ote-cr.cz
+420 296 579 173

www.ote-cr.cz

OTE  Combining opportunities with markets