

CS OTE

Dokumentace pro externí uživatele



**OTE-COM Launcher Manager
aplikace vnitrodenního a vyrovnávacího
trhu s elektřinou**



Datum	Popis změny
20.9.2018	Finální verze
16.9.2024	Doplnění podmínek pro autentizaci OTE-COM

Obsah

Použité zkratky	3
1 Úvod	4
2 Nastavení systému uživatele.....	4
2.1 Konfigurace stanice	4
2.2 Distribuce aplikace OTE-COM Launcher Manager	4
2.3 Download aplikace OTE-COM Launcher Manager	5
3 Instalace aplikace OTE-COM Launcher Manager	5
4 Instalace kořenových certifikátů.....	7
5 Spuštění aplikace OTE-COM Launcher Manager.....	13
6 Rozhraní aplikace OTE-COM Launcher Manager.....	15
7 Spuštění aplikace pro VDT	18
8 Odinstalování aplikace OTE-COM	19
9 Odinstalování aplikace OTE-COM Launcher Manager.....	20

Použité zkratky

Zkratka	Význam
VDTI.CA	Vnitrodenní trhPrvní certifikační autorita – vydavatel certifikátů
OTE	Společnost OTE, a.s.
RÚT	Registrovaný účastník v systému CS OTE

1 Úvod

Tento dokument popisuje klientskou aplikaci OTE-COM Launcher Manager, jako nedílnou součást aplikace vnitrodenního a vyrovnávacího trhu s elektřinou „OTE-COM“. OTE-COM Launcher Manager slouží k získání, správě a korektnímu spuštění aktuální verze aplikace pro vnitrodenní trh a vyrovnávací trh s elektřinou OTE-COM.

2 Nastavení systému uživatele

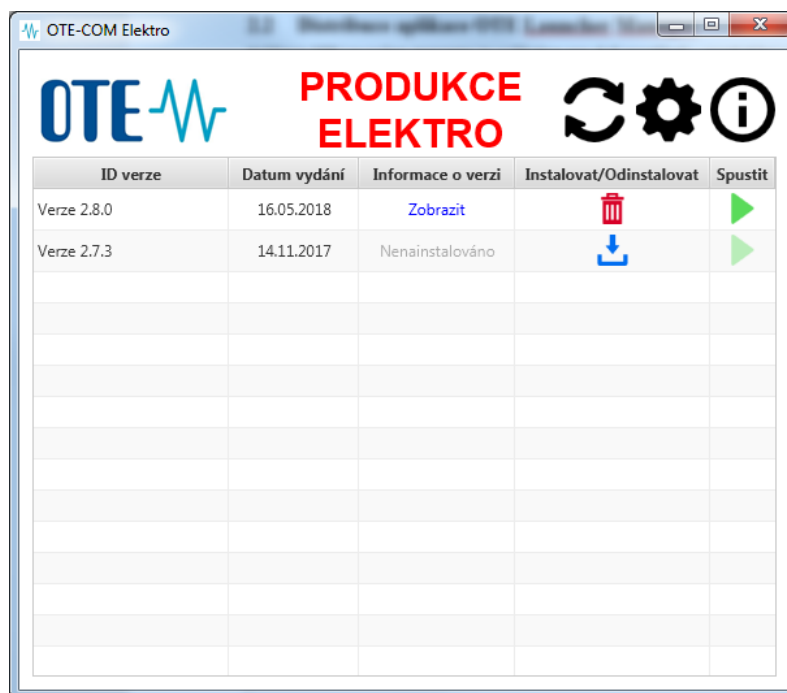
2.1 Konfigurace stanice

Klientská stanice pro spuštění aplikace OTE-COM Launcher Manager respektive aplikace pro OTE-COM je podporována v následující konfiguraci operačních systémů:

- *Windows 7 (32bit)*
- *Windows 7 (64bit)*
- *Windows 10 (32bit)*
- *Windows 10 (64bit)*

2.2 Distribuce aplikace OTE-COM Launcher Manager

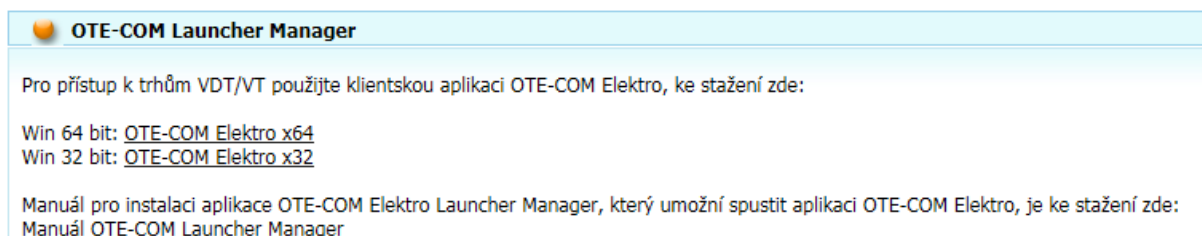
Aplikace OTE-COM Launcher manager je vydávána odděleně pro různá prostředí (produkční, testovací), a to v32bitové a 64bitové verzi. Všechny verze jsou distribuovány přes formulář VDT na CS OTE portálu. Oddělené verze Launcher Manager pro různá prostředí jsou z důvodu minimalizace chyby uživatele, aby nedošlo k nechtěné komunikaci na jiné prostředí (např. testovací zprávy zaslané omylem na produkci). Každý OTE-COM Launcher Manager bude obsahovat viditelně informaci o prostředí, pro které je určen. Pro přístup na jednotlivé prostředí je tedy potřeba mít instalovány různé verze aplikace OTE-COM Launcher Manager.



ID verze	Datum vydání	Informace o verzi	Instalovat/Odinstalovat	Spustit
Verze 2.8.0	16.05.2018	Zobrazit		
Verze 2.7.3	14.11.2017	Nenainstalováno		

2.3 Download aplikace OTE-COM Launcher Manager

Příslušnou verzi aplikace je možné stáhnout po zvolení příslušného odkazu.



OTE-COM Launcher Manager

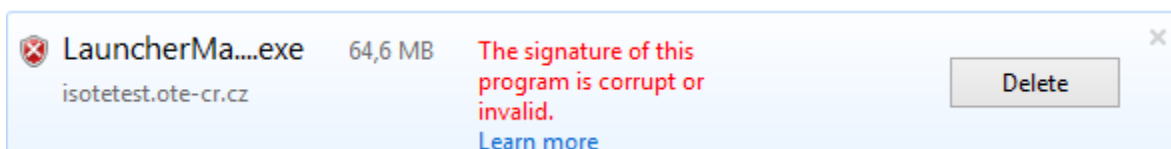
Pro přístup k trhům VDT/VT použijte klientskou aplikaci OTE-COM Elektro, ke stažení zde:

Win 64 bit: [OTE-COM Elektro x64](#)
Win 32 bit: [OTE-COM Elektro x32](#)

Manuál pro instalaci aplikace OTE-COM Elektro Launcher Manager, který umožní spustit aplikaci OTE-COM Elektro, je ke stažení zde:
[Manuál OTE-COM Launcher Manager](#)

Jestli potřebujete 32bitovou nebo 64bitovou verzi závisí na vašem operačním systému. Jaký operační systém používáte, můžete v jednotlivých verzích OS Windows zjistit způsobem popsaným zde: [Jaký operační systém Windows používám?](#)

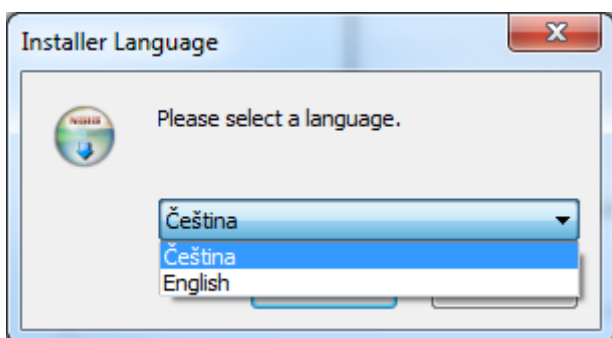
V určitých případech se může při pokusu o spuštění instalačního souboru přímo v prohlížeči Internet Explorer zobrazit následující upozornění. (Jedná se o spuštění instalačního souboru po ukončení stahování.)



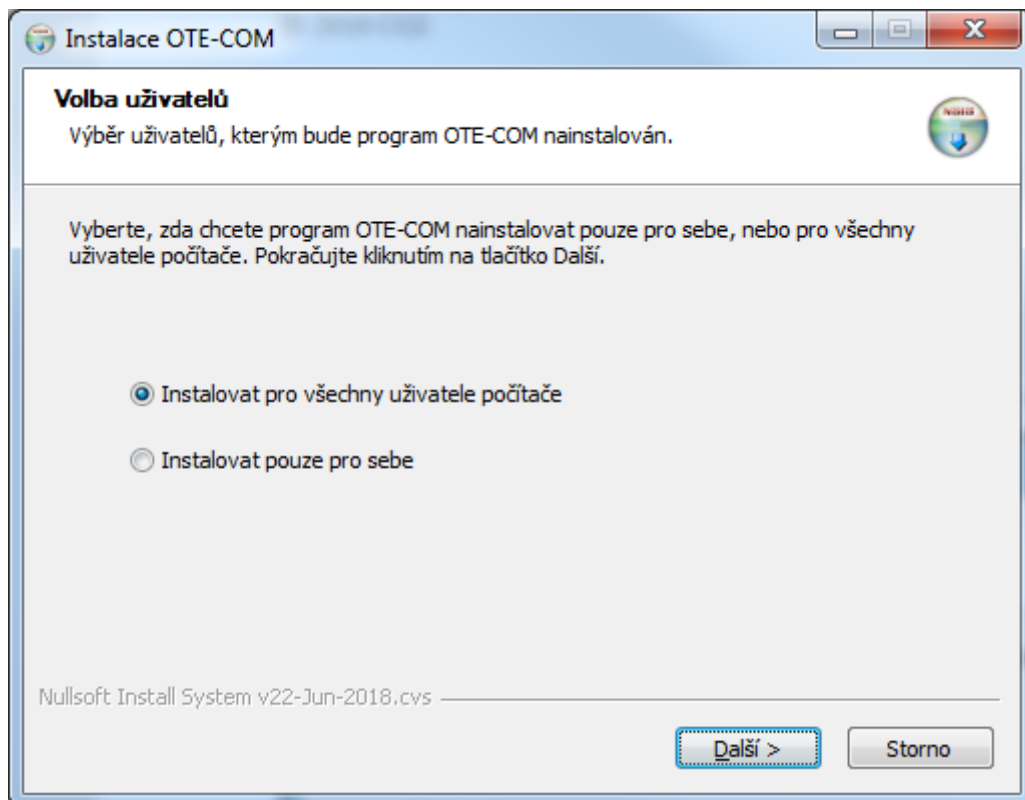
V takovém případě klikněte na stahovanou položku pravým tlačítkem myši a zvolte možnost "Run Anyway".

3 Instalace aplikace OTE-COM Launcher Manager

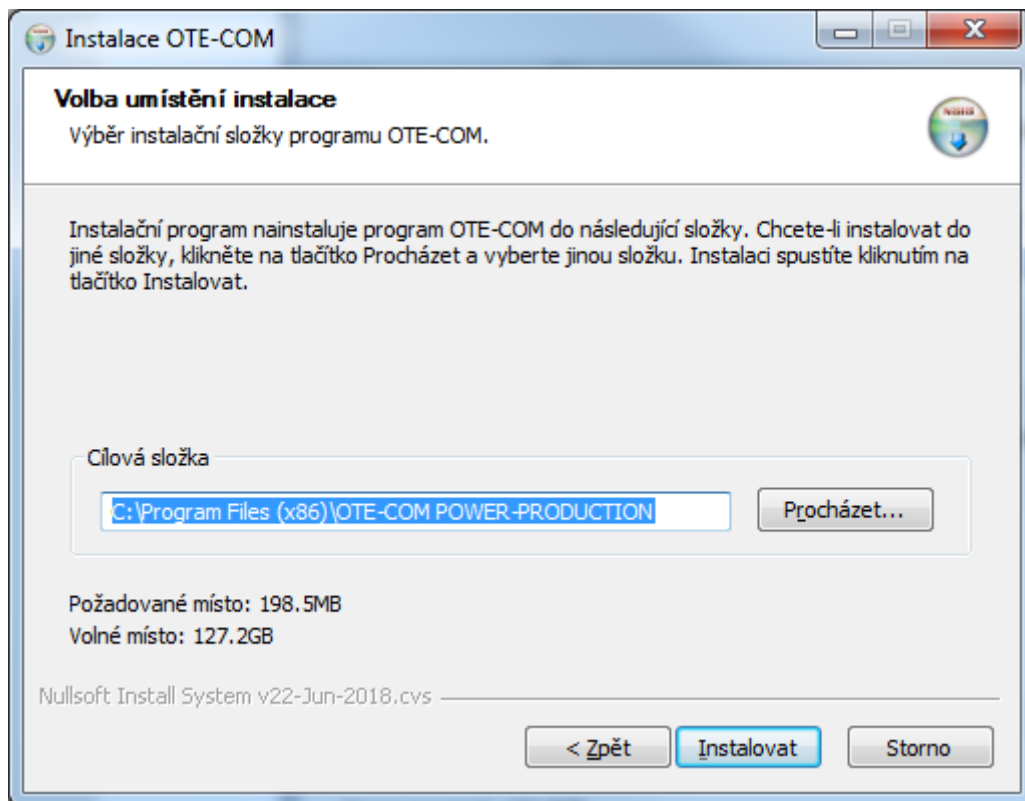
Po stažení příslušného instalačního balíčku spustíte instalaci dvojklikem na vybraný soubor.



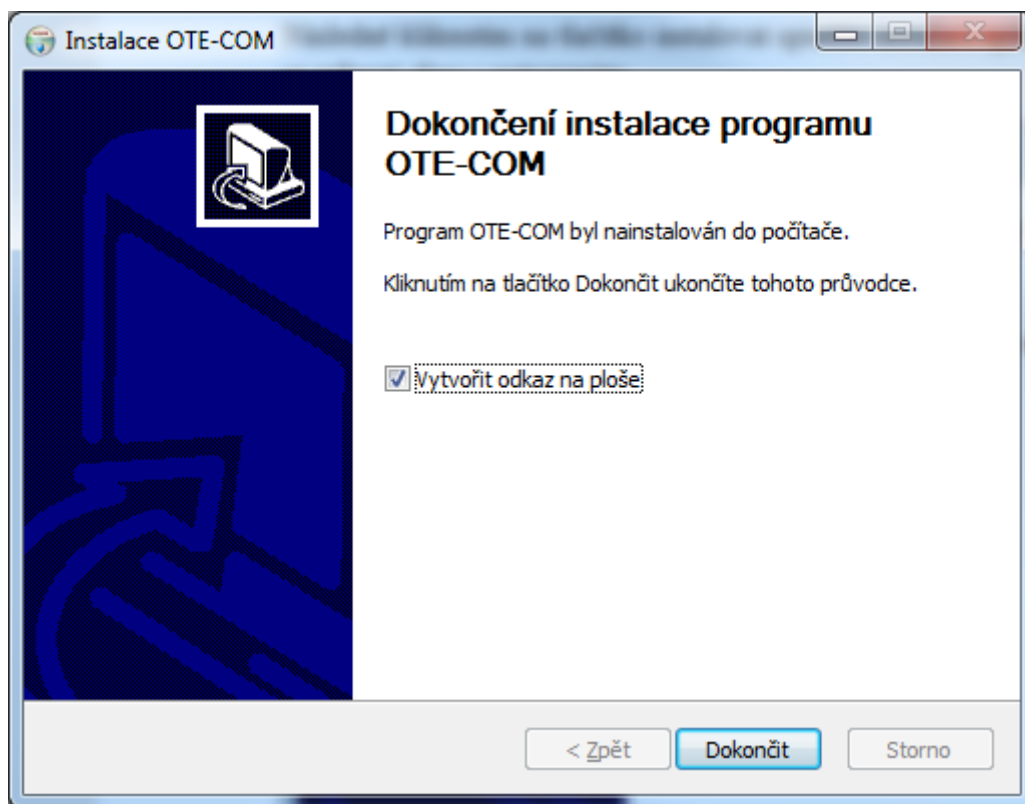
Následně můžete zvolit, zda budou moci aplikaci OTE-COM Launcher Manager využívat všichni uživatelé Vaší pracovní stanice, nebo pouze vy?



V dalším kroku můžete zvolit umístění, do kterého chcete aplikaci OTE-COM Launcher Manager nainstalovat.



Následně kliknutím na tlačítko instalovat spustíte instalaci aplikace. Po úspěšném dokončení instalace se zobrazí okno s potvrzením.

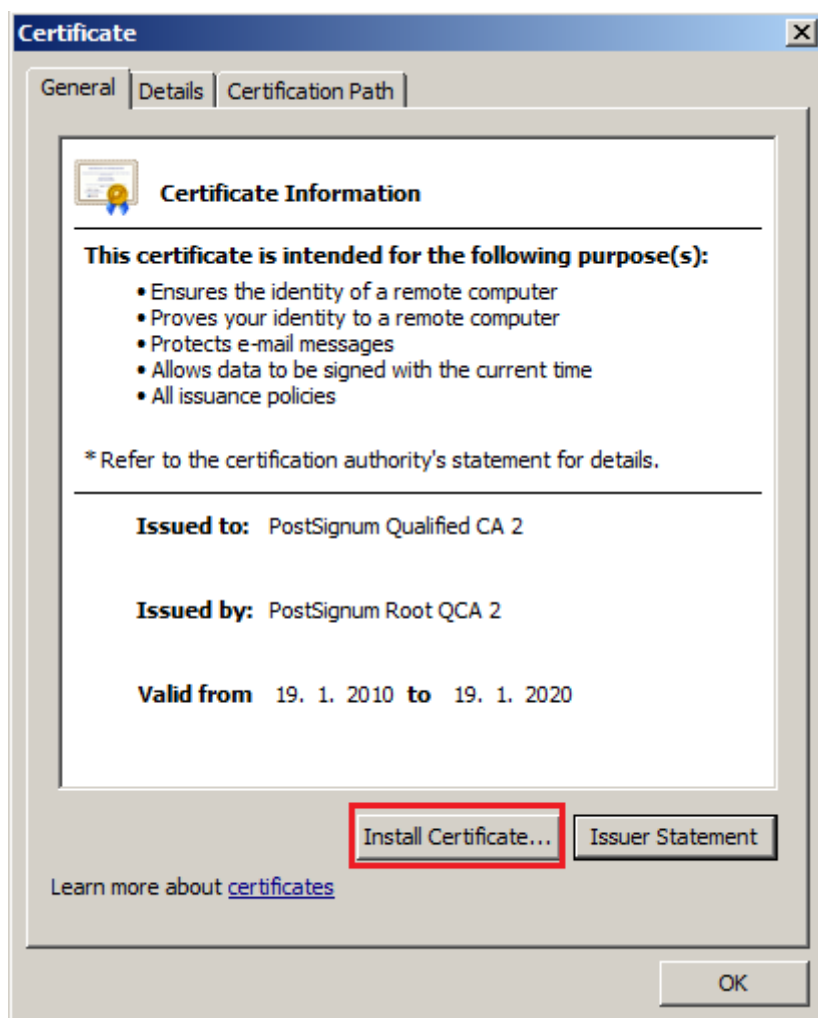


4 Instalace kořenových certifikátů

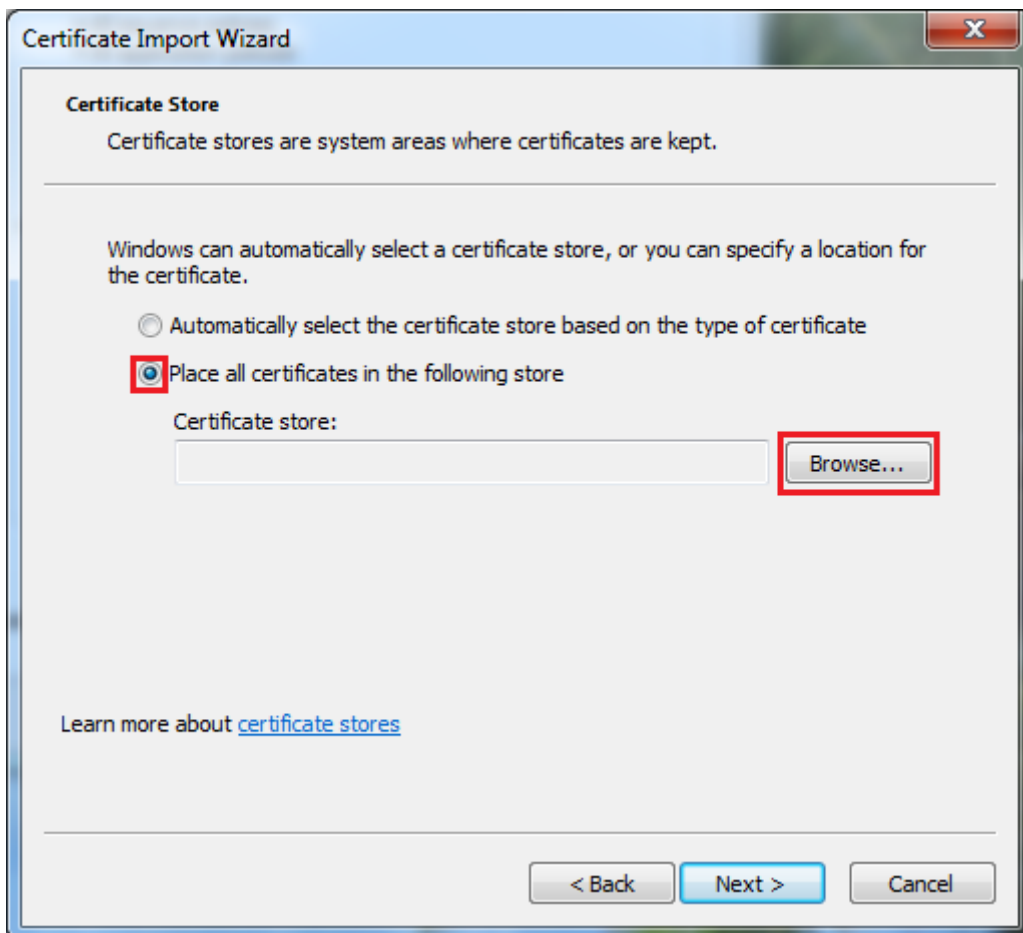
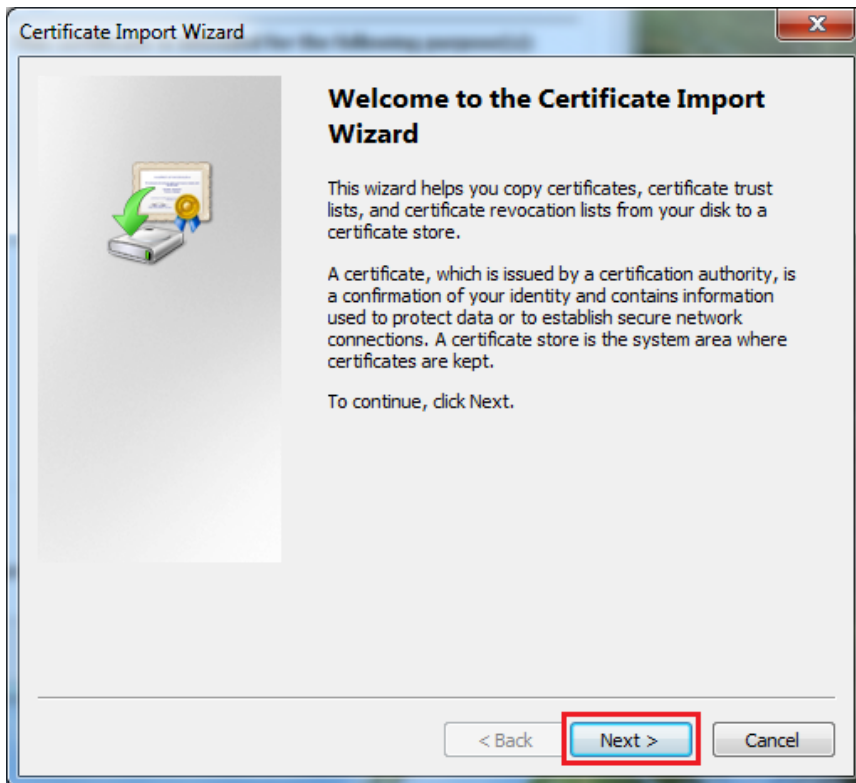
Pro přístup do aplikace pro VDT je nutné mít nainportované kořenové certifikáty certifikační autority účastníka do uložště „Důvěryhodných kořenových certifikačních autorit“.

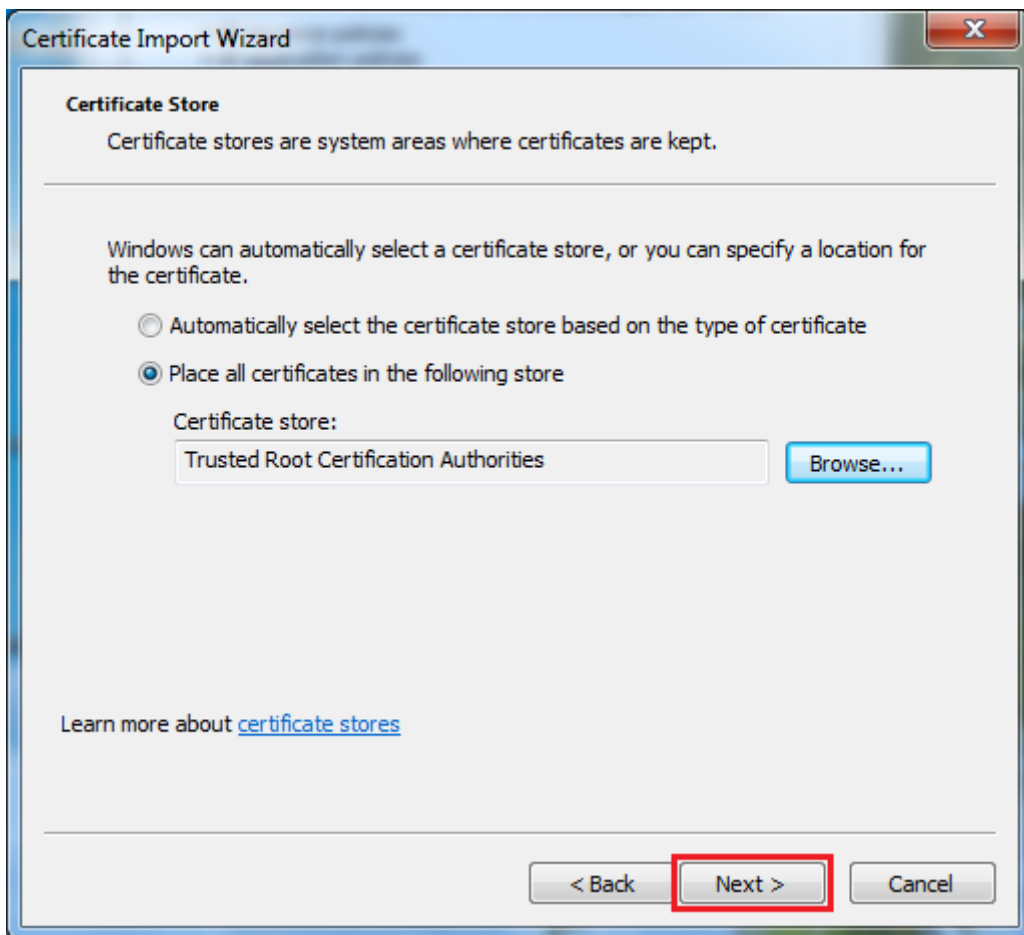
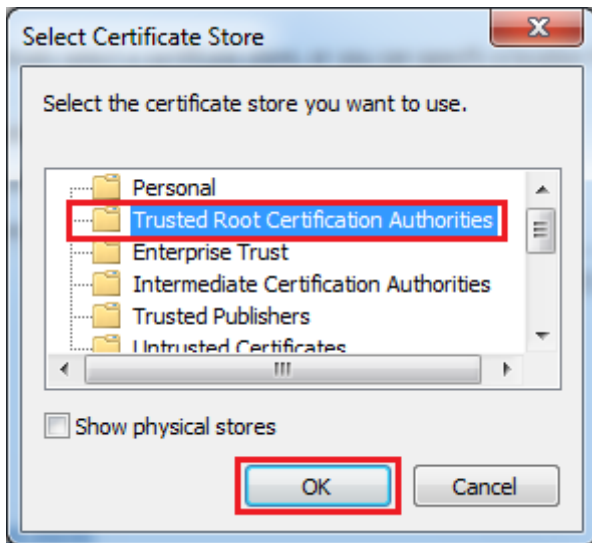
Příklad importu kořenového certifikátu certifikační autority Post Signum.

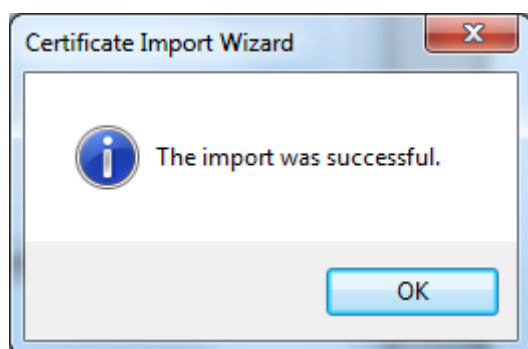
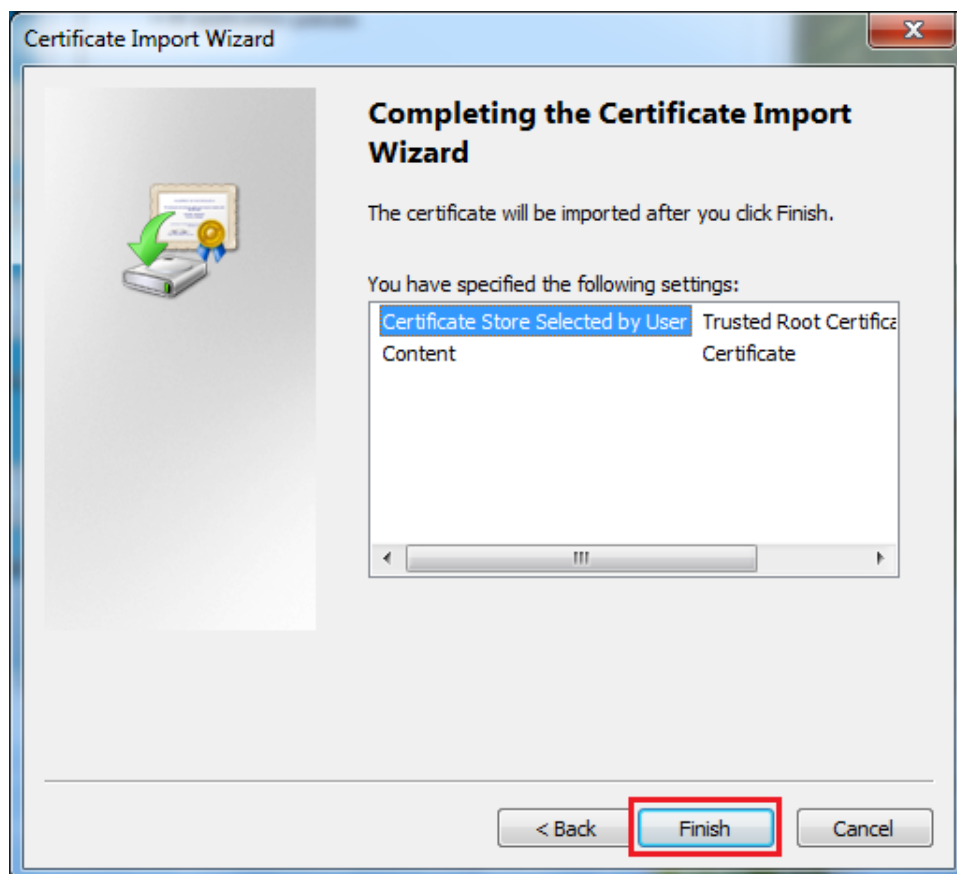
Dvojklikem na soubor s certifikační autoritou postupujte následovně



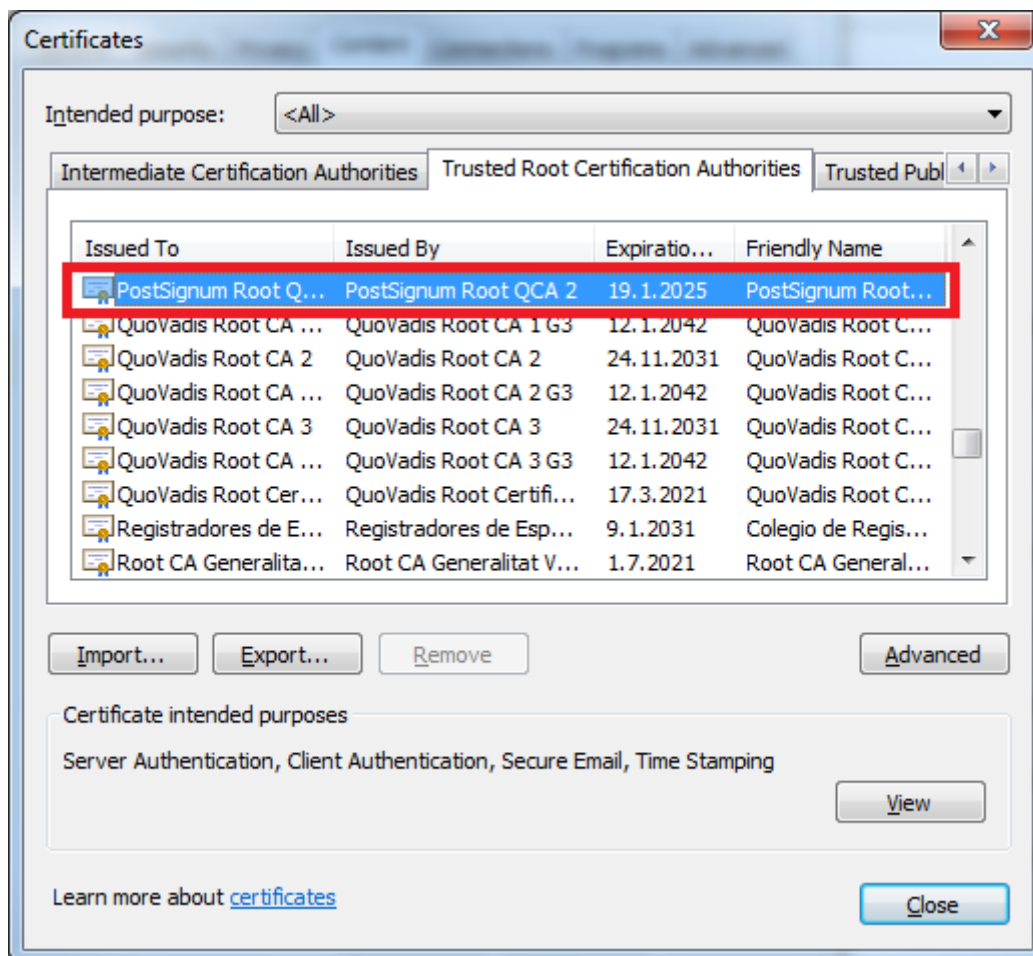
V okně s informacemi certifikátu je možné tento certifikát instalovat přímo stisknutím „Nainstalovat certifikát“.





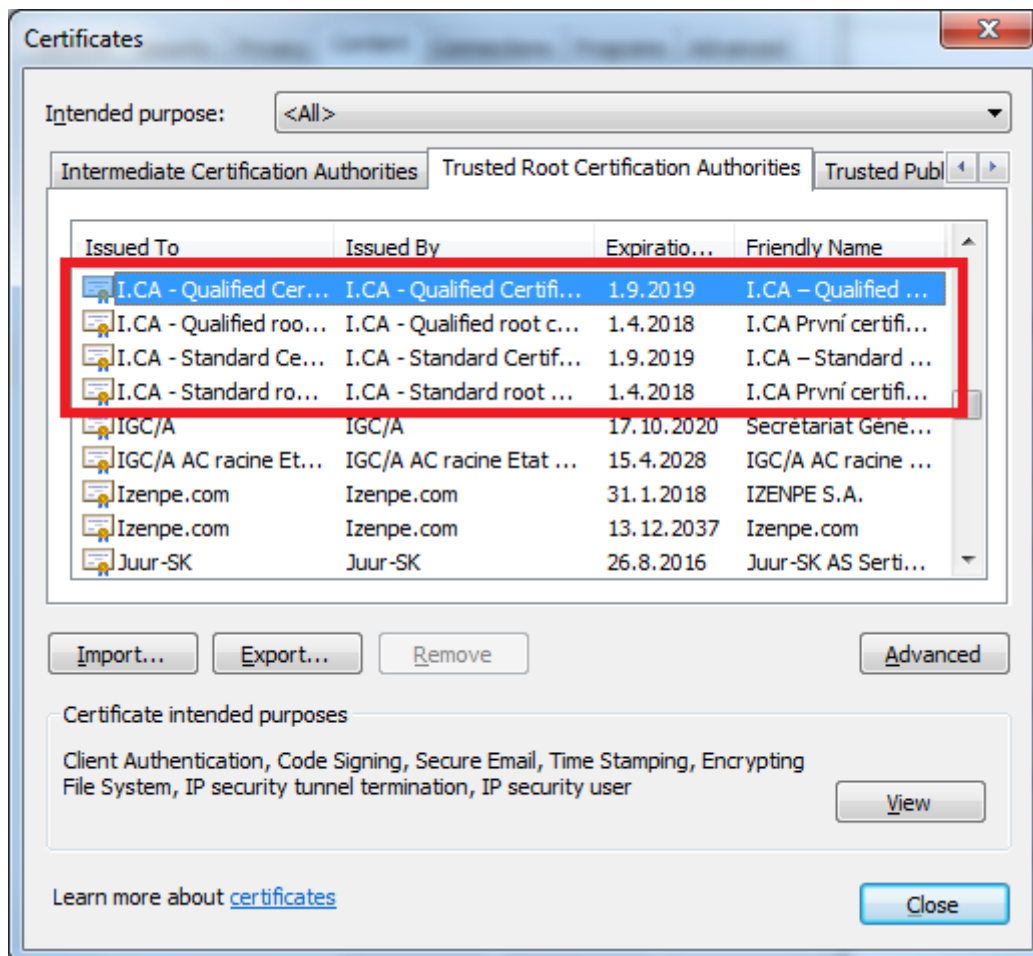


Po úspěšném naimportování kořenového certifikátu je certifikát vidět v seznamu „Důvěryhodných kořenových certifikačních autorit“.



Upozorňujeme, že v případě vydání certifikátů tzv. zprostředkující certifikační autoritou (intermediate certificate authority) je nutné mít v tomto uložišti importovaný i kořenový certifikát zprostředkující certifikační autority¹. Příkladem je certifikační autorita I.CA Qualified jakožto certifikační autorita pod První certifikační autoritou. V tomto případě musí být v uložišti Důvěryhodných kořenových certifikačních autorit importovány oba certifikáty.

¹ Seznam podporovaných certifikačních autorit je zveřejněn na webu <https://www.ote-cr.cz>

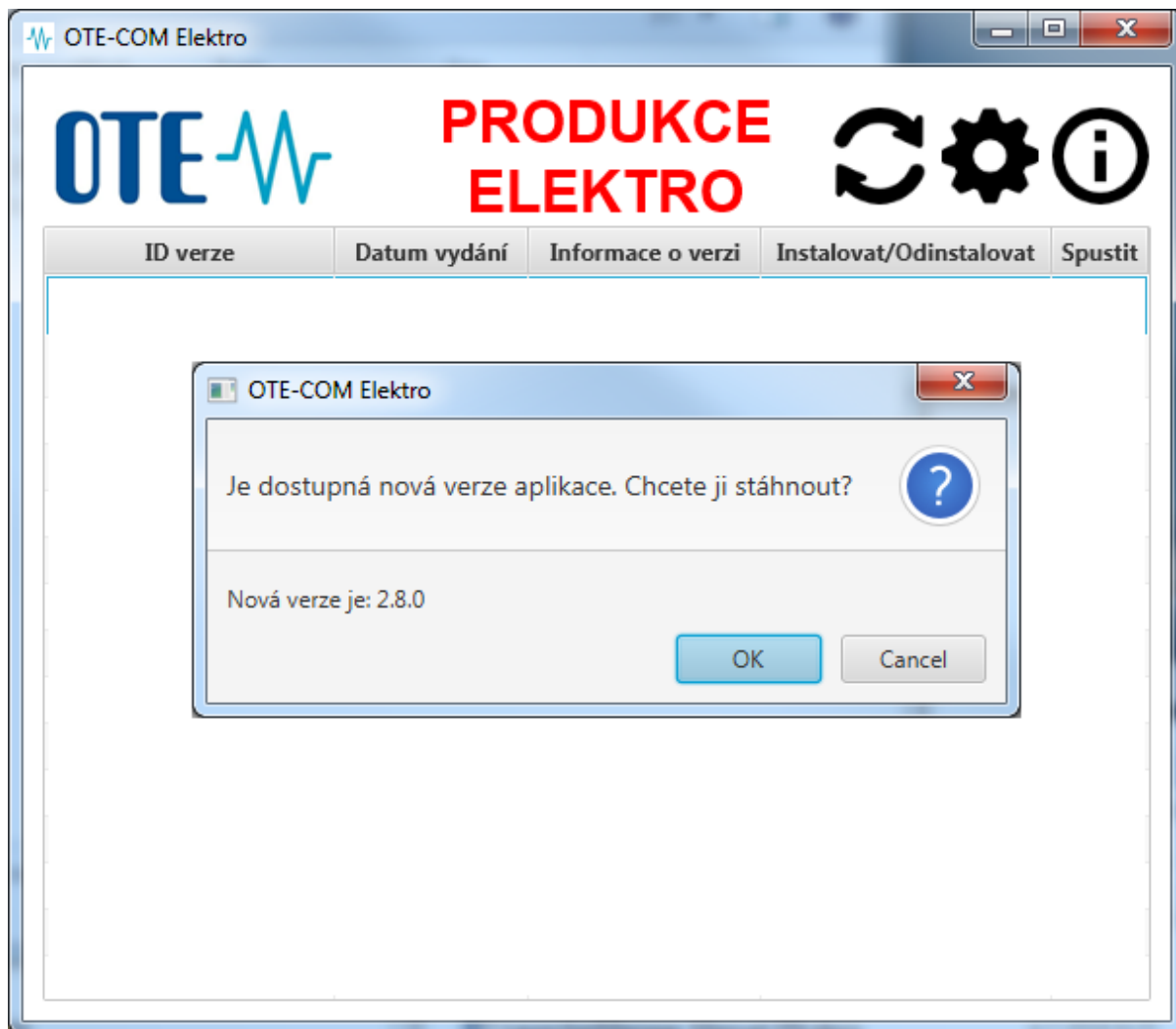


Postup pro instalaci kořenových certifikátů do tohoto uložení je totožný s postupem popsaným výše. Pro více informací o instalaci kořenového certifikátu do uložení Důvěryhodných kořenových certifikačních autorit se obraťte přímo na vaši certifikační autoritu.

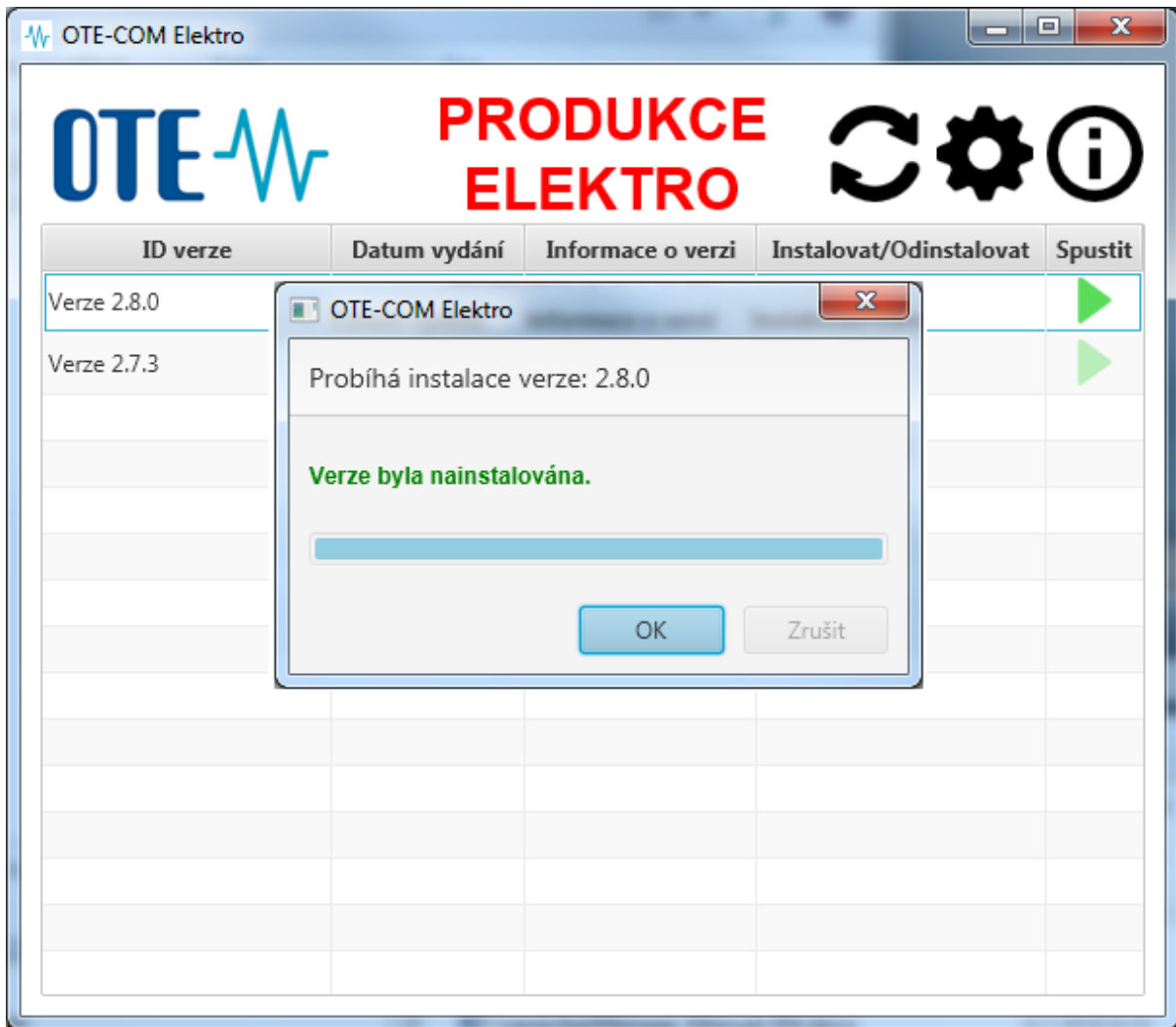
5 Spuštění aplikace OTE-COM Launcher Manager

Aplikaci OTE-COM Launcher Manager spustíte přes zástupce v nabídce Start, který se automaticky vytvoří během instalace. Alternativně můžete aplikaci spustit přímo z umístění zvoleného při instalaci spuštěním souboru launcher-manager.exe.

Aplikace OTE LaunchManager se pokaždé spuštění automaticky připojí k veřejnému serveru OTE, odkud získá informaci o nové verzi aplikace OTE-COM. V případě, že na serveru existuje novější verze, než je aktuálně nainstalována, budete o tom vyrozuměni infomačním dialogem.

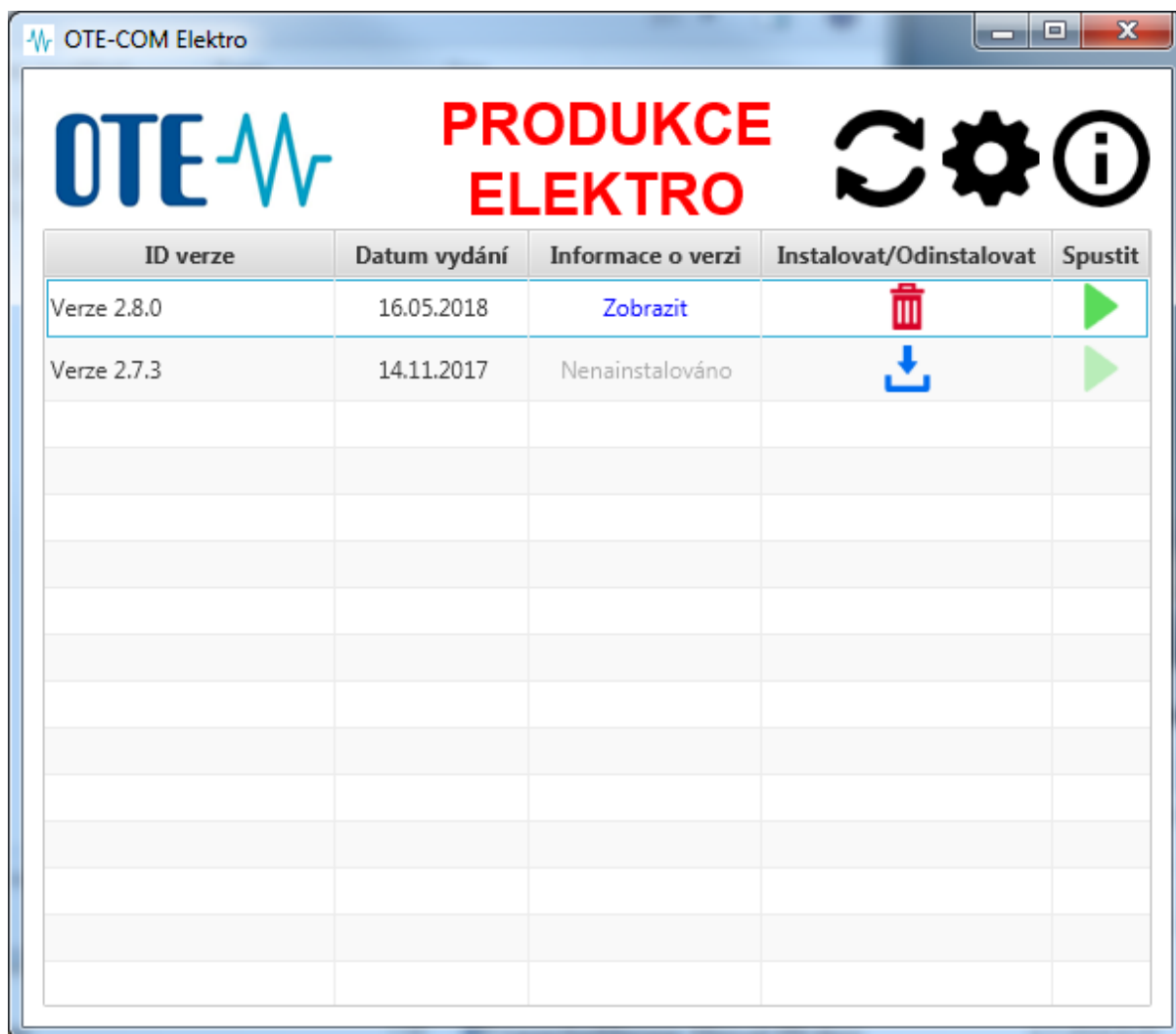



Pokud chcete novou verzi aplikace ihned nainstalovat, potvrďte zobrazený dialog tlačítkem „OK“. Následně se zobrazí dialog s průběhem stahování a instalace nové verze aplikace OTE-COM. Dialog můžete alternativně zavřít tlačítkem „Cancel“ a novou verzi aplikace OTE-COM stáhnout a nainstalovat později z hlavní obrazovky.

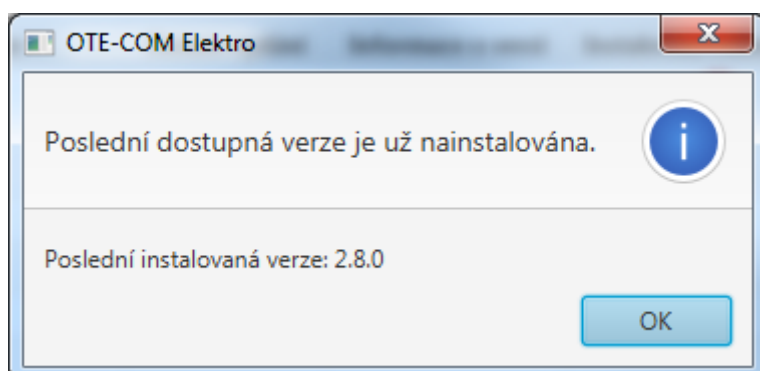


6 Rozhraní aplikace OTE-COM Launcher Manager

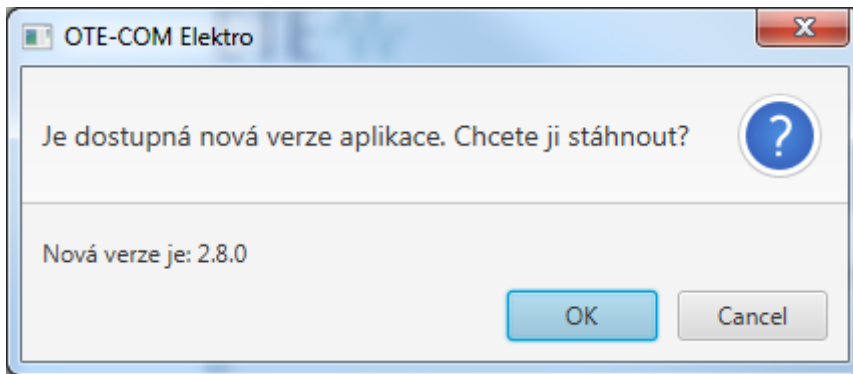
V prostředí aplikace OTE-COM Launcher Manager vidíte přehled dostupných verzí aplikace OTE-COM, které můžete stáhnout a nainstalovat a následně spustit . Jednotlivé verze je možné také odinstalovat , nebo si přečíst informace o dané verzi kliknutím na položku „zobrazit“.




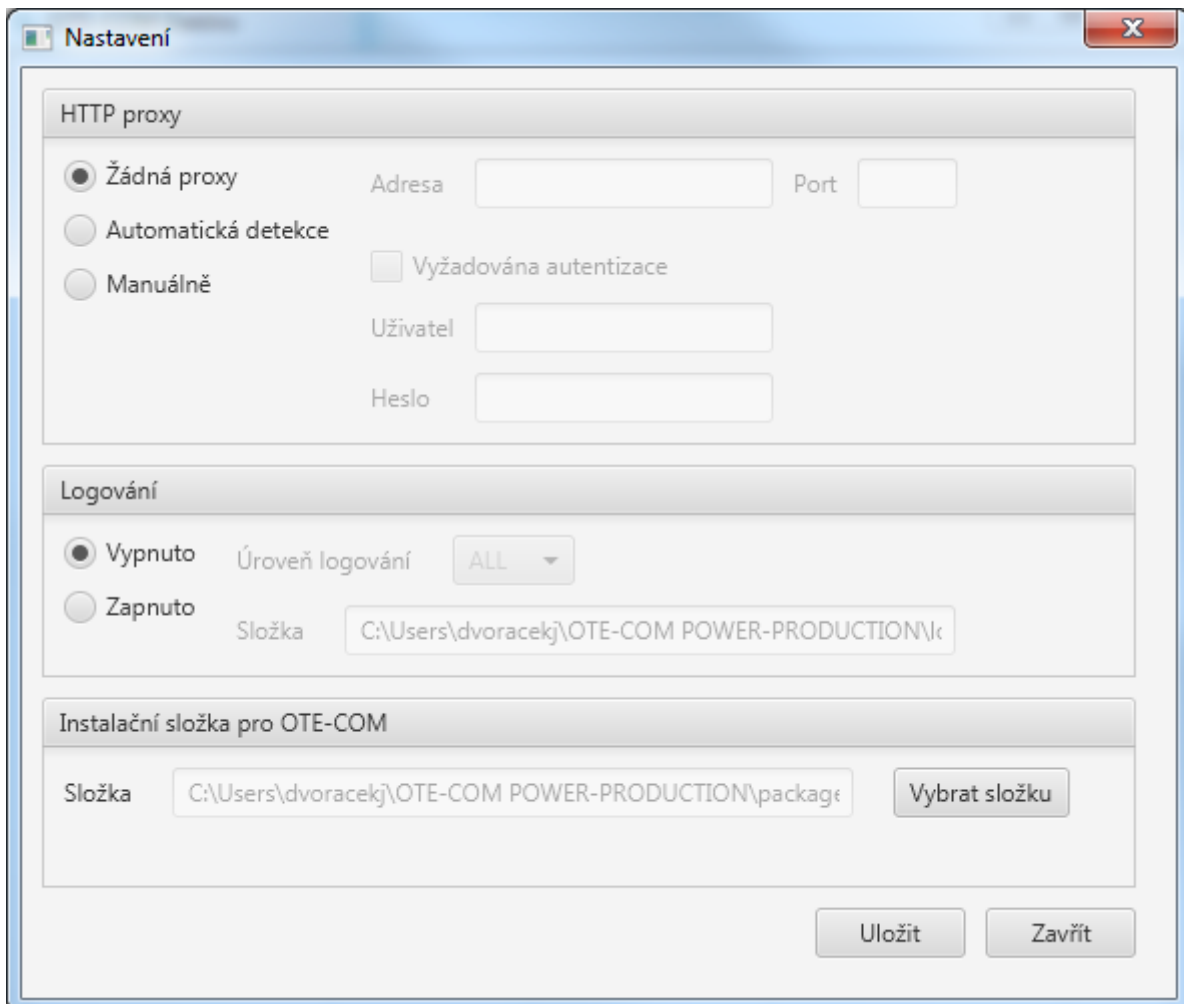
Pro zjištění dostupnosti nejnovějších verzí aplikace OTE-COM slouží tlačítko . Pokud je již nejnovější verze instalována, budete o tom informováni informačním dialogem.




V opačném případě Vám bude umožněno novou verzi stáhnout a nainstalovat.

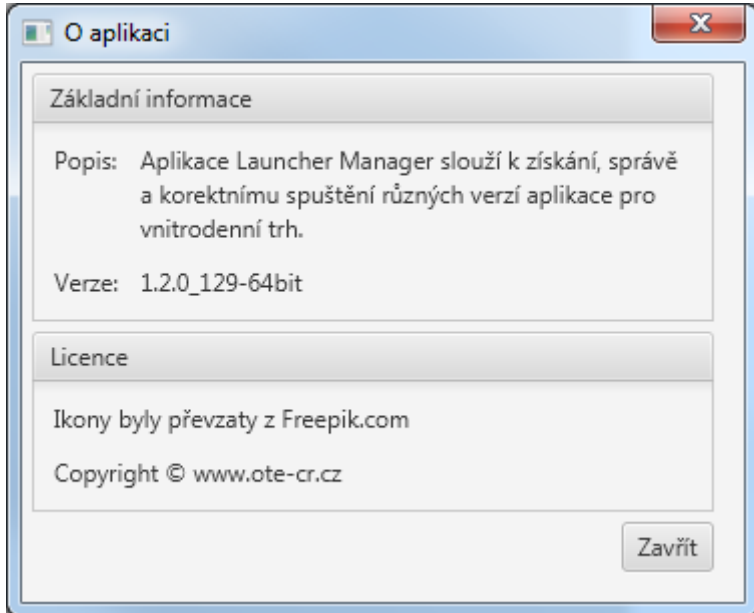


Kliknutím na tlačítko  můžete provádět některé nastavení aplikace OTE-COM Launcher Manager. Konkrétně nastavení volby HTTP proxy a také zapnutí/vypnutí a úroveň logování. Naleznete zde také umístění souboru s logem událostí. Je možné změnit adresář, kam bude aplikace OTE-COM nainstalována. Po změně nastavení jednotlivých parametrů klikněte na tlačítko „Uložit“.




Podrobné informace o instalované verzi aplikace OTE-COM Launcher Manager naleznete po kliknutí

na tlačítko  . Naleznete zde zejména číslo aktuální verze, popis aplikace a licenční informace.



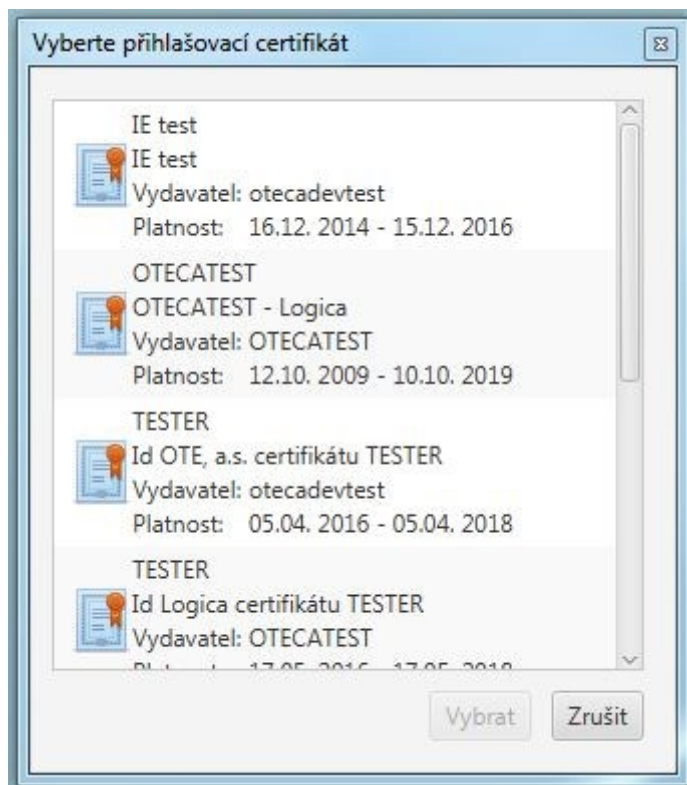
7 Spuštění aplikace pro VDT

Vybranou verzi aplikace OTE-COM spustíte kliknutím na tlačítko  . Následně se zobrazí dialogové okno s nabídkou bezpečnostních certifikátů pro přihlášení do aplikace OTE-COM. Kliknutím na zvolený certifikát dojde k jeho výběru, který je třeba ještě potvrdit tlačítkem “Vybrat“ v levém dolním rohu okna.

OTECOM nabídne k přihlášení X.509 certifikáty registrované v osobním úložišti windows, pokud každý z nich splňuje následující kritéria:


- Nejedná se o certifikát CA, tzn. není obsažen atribut Basic Constraints s hodnotou Subject Type=CA.
- Nejedná se o certifikát, který není vydán CA, tedy tzv. self-signed.
- V případě, že má definované rozšířené použití klíče, tedy Enhanced Key Usage, tak musí obsahovat hodnotu 1.3.6.1.5.5.7.3.2, což je ověřování klienta (Client Authentication).
- Je aktuálně platný.
- Je vydán autoritou důvěryhodnou na OTECOM serveru a zároveň na operačním systému, kde běží OTECOM klient.

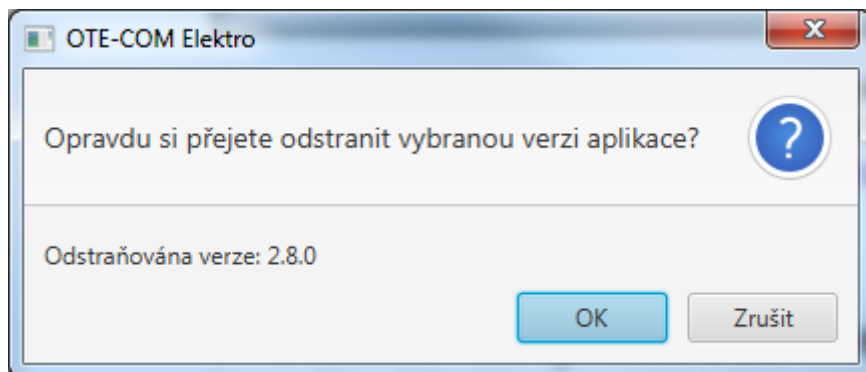
Poznámka: Pro spuštění aplikace OTE-COM je zapotřebí přímá síťová viditelnost na AMQP server (amqp.sand.ote-cr.cz, amqp.isotetest.ote-cr.cz, amqp.ote-cr.cz) port 5671.



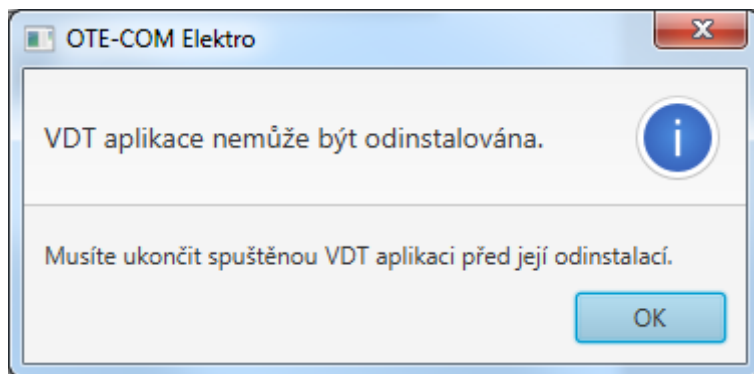
V případě, že jste zvolili správný bezpečnostní certifikát, dojde v této fázi ke spuštění aplikace OTE-COM. Více informací o použití certifikátů pro přihlášení do aplikací CS OTE můžete nalézt zde: http://www.ote-cr.cz/registrace-a-smlouvy/pristup-do-cs-ote/konfigurace-pc?set_language=cs

8 Odinstalování aplikace OTE-COM

Verze aplikace OTE-COM, které si již nepřejete používat můžete odinstalovat přímo v rozhraní OTE-COM Launcher Manageru kliknutím na tlačítko . Zobrazí se dialog s dotazem, zda si přejete příslušnou verzi opravdu odstranit. Pro potvrzení klikněte na tlačítko OK.



Konkrétní verze OTE-COM nesmí být během její odinstalace spuštěna, jinak se zobrazí následující dialog.



Pokud se dialog opakovaně zobrazuje a jste si jisti, že již aplikaci nemáte spuštěnou, restartujte prosím Váš počítač a zkuste to znovu.

9 Odinstalování aplikace OTE-COM Launcher Manager

Samotnou aplikaci OTE-COM Launcher Manager je možné odinstalovat přímo z nabídky start, kliknutím na tlačítko „uninstal“ ve složce aplikace. Alternativně je možné aplikaci OTE-COM Launcher Manager odinstalovat následujícím způsobem pro jednotlivé operační systémy.

- **Windows 7**

Klikněte na tlačítko Start, na příkaz Ovládací panely, na položku Programy a na položku Programy a funkce. Vyberte program OTE-COM Launcher Manager, klikněte na něj pravým tlačítkem myši a zvolte Odinstalovat. Zobrazí se průvodce odinstalace, který Vás již celým procesem provede.

- **Windows 10**

V nabídce Start zvolte Nastavení. V Nastavení zvolte Systém > Aplikace a funkce. Vyberte program OTE Launcher Manager a pak vyberte Odinstalovat. Následně postupujte podle pokynů na obrazovce.