



Změny DT s elektřinou na OTE

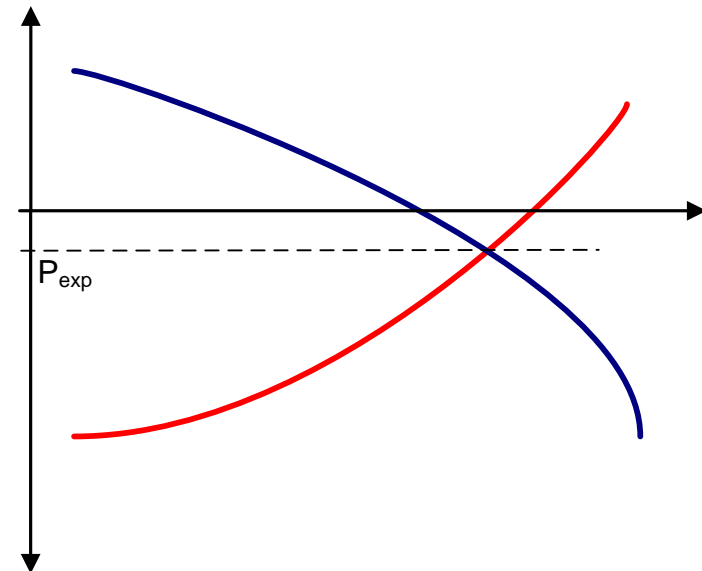
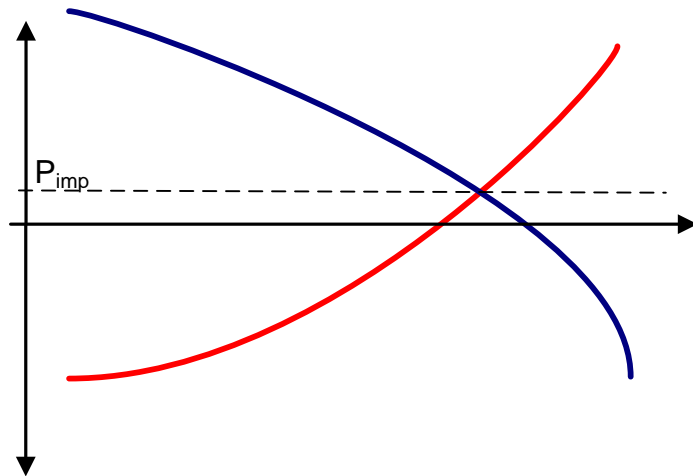
Záporné ceny a druhá aukce

V současnosti systém OTE na Denním trhu s elektřinou nepodporuje záporné ceny jak v procesu zadávání/nahrazení/anulace nabídek, finančního zajištění a sesouhlasení, tak ani v procesu následného zúčtování a finančního vypořádání. Dosavadní rozsah cen je v rozmezí 0,01 – 4 000 EUR/MWh.

OTE, a.s., ve spolupráci s organizátorem trhu v SR OKTE, a.s., na organizovaném denním trhu s elektřinou připravuje zavedení záporných cen včetně mechanismu druhé aukce, vyhlašované v případě dosažení nebo překročení hodnot, vymykajících se stanoveným cenovým limitům s cílem sjednotit pravidla s pravidly v regionu CWE

Umožnění nákupu a prodeje elektřiny za záporné ceny vyžaduje průřezové změny ve většině procesů Denního trhu, a to zejména v oblasti zadávání pokynů na nákup a prodej, zúčtování, fakturaci, finančním zajištění a finančních tocích, zobrazování a prezentací výsledků i datových rozhraní.

- Nabídky na nákup/prodej mohou nově obsahovat nejen kladné, ale i záporné či nulové ceny
- Obecně může vzniknout kladná, záporná či nulová marginální cena - cenu definuje nabídková křivka



- ❑ Vstup: nabídky se zápornou i nulovou cenou (*Pozn. nulová cena může být i součástí blokově zadané nabídky*)

- ❑ Výstup: marginální cena může v některých hodinách vyjít záporná či nulová (*Pozn. díky nabídce s nulovou cenou*)

- ❑ Dopady na účastníky:
 - ❑ Zohlednění záporných a nulových cen při zadávání:
 - ❑ Záporné ceny v nabídkách
 - ❑ Finanční zajištění při zadávání prodejních pokynů a obchody za zápornou cenu
 - ❑ Časový dopad při aktivaci druhé aukce

 - ❑ Zohlednění záporných a nulových cen ve výsledcích:
 - ❑ Statistické informace (Spotová cena)
 - ❑ Výsledky (jak spotové tak derivátové)
 - ❑ Změna finančních toků

Změna procesu zadávání nabídek

- ❑ Systém bude akceptovat zápornou a nulovou cenu nabídky

Parametry záporných (ale i kladných) cen

- ❑ Kontrola na minimální a maximální marginální ceny.
- ❑ Obchodní limit cen : (-) 3000 EUR/MWh – (+) 3000 EUR/MWh

Nabídky na DT, zadané prostřednictvím PXE

- ❑ Systém bude akceptovat nabídky ze systému PXE se zápornou (resp. nulovou) cenou

Nabídky FS, zadané prostřednictvím PXE

- ❑ Nabídky FS i nadále respektují pravidlo, že před sesouhlasením aukce přebírají nejvyšší cenu zadané nabídky na nákup a nejnižší cenu zadané nabídky na prodej.

Cenotvorba :

- ❑ účastníci jsou jediní tvůrci výsledné marginální ceny.
- ❑ **Cena vždy reflektuje aktuální chování účastníků!**

Při zadání nabídky je možno zadávat záporné i nulové ceny

Data hlavičky

Den dodávky:* 11.09.2011 Účastník:* 859 1824 0114 09 Dalkia Česká republika, a.s.
Kód měny vypořádání:* EUR Kód defaultní měny vypořádání: EUR
Typ:* Nákup Prodej
Komentář:

Podmínka akceptace

Celková akceptace bloku 1:* Ne

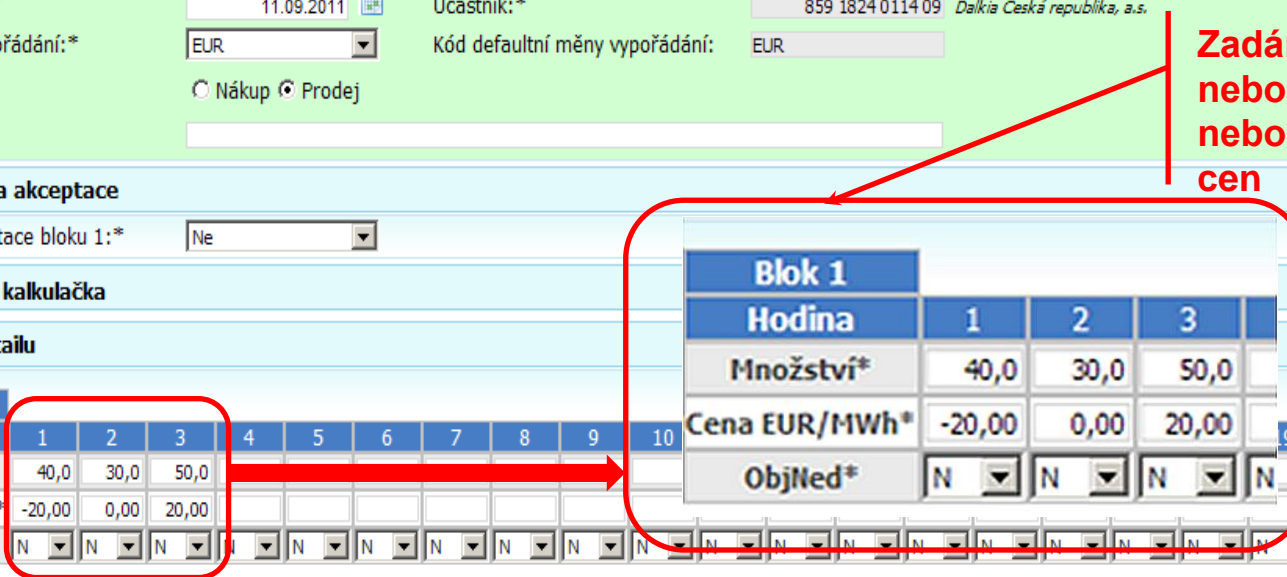
Měnová kalkulačka

Data detailu

Blok 1																								
Hodina	1	2	3	4	5	6	7	8	9	10	11	12	13	14	15	16	17	18	19	20	21	22	23	24
Množství*	40,0	30,0	50,0																					
Cena EUR/MWh*	-20,00	0,00	20,00																					
ObjMed*	N	N	N	N	N	N	N	N	N	N	N	N	N	N	N	N	N	N	N	N	N	N	N	N

Blok 2																								
Hodina	1	2	3	4	5	6	7	8	9	10	11	12	13	14	15	16	17	18	19	20	21	22	23	24
Množství*																								
Cena EUR/MWh*																								

Zadání záporných nebo nulových nebo kladných cen



- ❑ Obrazovka obchodování: nově záporné nebo nulové marginální ceny ve výsledcích uzavřených aukcí

Denní trh - Obrazovka obchodování Za

Denní trh - přehled 🔍 📄 🖨

Seance			SPOT MARKET INDEX (EUR/MWh)			Ceny	
Den dodávky	Uzávěrka	Status	BASE LOAD	PEAK LOAD	OFFPEAK LOAD	Min	Max
11.09.2011	10.09.2011 09:38 CEST	Výsledky	0,00		0,00	-20,00	20,00
13.09.2011	12.09.2011 09:38 CEST	Uzavřená					
14.09.2011	13.09.2011 09:38 CEST	Otevřená					
15.09.2011	14.09.2011 09:38 CEST	Otevřená					
16.09.2011	15.09.2011 09:38 CEST	Otevřená					
17.09.2011	16.09.2011 09:38 CEST	Otevřená					

Výsledky sesouhlasení obsahují záporné, nulové nebo kladné ceny

Plán sesouhlasení dle účastníků trhu :

- ❑ nově záporné nebo nulové marginální ceny v hodinách,
- ❑ nulová cena znamená nulovou marginální cenu, nikoliv, že cena nebyla stanovena,
- ❑ V případě, že není cena stanovena, tak není zobrazena žádná hodnota

Plán sesouhlasení podle účastníků trhu

Parametry

Tabulka

Náhled: Počet: 6, strana 1 / 1.

Účastník	Den dodávky	Typ	Popis	H01	H02	H03
	11.09.2011	Cena ČR	EUR	-20,00	0,00	20,00
	11.09.2011	Cena SR	EUR	-20,00	0,00	20,00
859 1824 0114 09	11.09.2011	Nákup	MWh	0,00	0,00	20,00
859 1824 0114 09	11.09.2011	Prodej	MWh	0,00	100,00	0,00
859 1824 0116 07	11.09.2011	Nákup	MWh	80,00	100,00	0,00
859 1824 0116 07	11.09.2011	Prodej	MWh	80,00	0,00	20,00

Výsledky sesouhlasení obsahují záporné, nulové nebo kladné ceny

Finanční zajištění v systému OTE- utilizace

Utilizace obchodů na DT (pouze pokyny zadané přes OTE) – vstupují sem:

- ❑ Pokyny - Součet maximálních možných závazků vyplývajících z množství a cen zadaných v pokynech po hodinách účastníka pro obchodní den.
Do výpočtu maximálních možných závazků tak nově vstupuje i prodejní nabídka, zadaná se zápornou limitní cenou
- ❑ Sesouhlasené obchody - nákup za kladnou cenu (DM-) a prodej za zápornou cenu (DM+)

Utilizace rizikové expozice (možné odchylky)

- ❑ Beze změny, využívá se množství z pokynů a sesouhlasených obchodů po hodinách bez ohledu na cenu

Dynamický limit (pouze obchody přes OTE) – vstupují sem:

- ❑ Sesouhlasené obchody - nákup za zápornou cenu (DM-) a prodej za kladnou cenu (DM+)

- ❑ Stávající situace

OTE má:

- ❑ Závazek vůči účastníkovi trhu, který prodává
- ❑ Pohledávku vůči účastníkovi trhu, který nakupuje

- ❑ Nová situace:

Lze rozlišit tyto případy:

- ❑ Kladné ceny
- ❑ Záporné ceny
- ❑ Kladné i záporné ceny (v jedné hodině v různých oblastech)
- ❑ Kladné i záporné ceny (v rámci dne)
- ❑ Případně nulovou cenu

- stávající fakturovaný typ obchodu DT definující v systémech nákup/prodej na denním trhu se rozdělí podle směru toku elektřiny na 2 typy obchodů:
 - DM+ Prodej elektřiny (dodávka)
 - DM- Nákup elektřiny (odběr)

- podle znaménka ceny se dále určí, zda je typ obchodu pro OT závazkem nebo pohledávkou:
 - DM+ za kladnou cenu je pohledávkou SZ za OTE
 - DM+ za zápornou cenu je závazkem SZ vůči OTE
 - DM- za kladnou cenu je závazkem SZ vůči OTE
 - DM- za zápornou cenu je pohledávkou SZ za OTE

Principy fakturace

Směr toku elektřiny	Typ obchodu	Cena	Fakturuje	Charakter plnění	Daň z elektřiny
Prodej - kladná cena	DM+	Kladná/nulová	SZ	Dodání elektřiny	-
Prodej – záporná cena	DM+	Záporná	OTE	Poskytnutí služby odběratelem	-
			SZ	Bezúplatné dodání elektřiny dodavatelem	
Nákup - kladná cena	DM-	Kladná/nulová	OTE	Dodání elektřiny	hradí SZ*
Nákup – záporná cena	DM-	Záporná	SZ	Poskytnutí služby odběratelem	hradí SZ*
			OTE	Bezúplatné dodání elektřiny dodavatelem	

Oba typy plnění - Dodání elektřiny i Poskytnutí služby podléhají DPH v základní sazbě.

* Pozn. : Pouze SZ bez povolení k nabytí elektřiny bez daně nebo k nabytí osvobozené elektřiny

Změny ve finančních reportech

- Doplnění nových typů obchodů
DM+, DM-, - vypořádání mezi OTE subjekty zúčtování
- Doplnění vyúčtování daně z elektřiny za odběry za zápornou cenu z denního trhu do fakturačních reportů OTE (fakturované na straně subjektu zúčtování)

Výklad Generálního finančního ředitelství na webu České daňové správy:

http://cds.mfcr.cz/cps/rde/xchg/cds/xsl/dane_poplatky_14118.html?year=PRESENT

Nové typy obchodů

Stávající typy obchodů	Nové typy obchodů	Popis	Netting
OKO (DT)	DM+	Denní trh - prodej	EC0 nebo EE0
	DM-	Denní trh – nákup	

Profil	Kód pokynu	Název pokynu	Směr toku	Množství	Marginální Cena	Částka
XP03	DM-	DT nákup - SPT	nákup	minus	kladná/nulová	záporná/nulová
XP04	DM+	DT prodej - SPT	prodej	plus	kladná/nulová	kladná/nulová
XP53	DM-	DT nákup - SPT	nákup	minus	záporná	kladná
XP54	DM+	DT prodej - SPT	prodej	plus	záporná	záporná

Příklad reportu Konfirmace denních plateb - NETTING

Konfirmace denních plateb OTE

Sledované období od 03.09.2011 do 20.09.2011

Název	Id SZ	EAN	IČ	DIČ						
Způsob zúčtování: Denní										
Typ plateb: + Kreditní / - Debetní										
					Nové typy obchodů: DM+, DM-					
Den dodávky	Typ	Kurz dne dodávky	Částka bez DPH	Částka s DPH	DPH	Množství energie (MWh)	Měna	Datum splatnosti	+ Kreditní - debetní platba	Variabilní symbol
03.09.2011	DM+	24,250	1 212,50	1 212,50	0,00	5,000	CZK		1 212,50	
			50,00	50,00	0,00		EUR			
03.09.2011	DM-	24,250	1 697,50	1 697,50	0,00	7,000	CZK		1 697,50	
			70,00	70,00	0,00		EUR			
03.09.2011	DM+	24,250	-727,50	-727,50	0,00	3,000	CZK		-727,50	
			-30,00	-30,00	0,00		EUR			
03.09.2011	DM-	24,250	-485,00	-485,00	0,00	2,000	CZK		-485,00	
			-20,00	-20,00	0,00		EUR			
03.09.2011	Celkem po započtení - elektřina						CZK	uhrazeno - 12.09.2011	1 697,50	8773721111

Sestava Denní platby : nově záporné nebo nulové částky

- ❑ Účastník který nakoupil energii za zápornou marginální cenu bude mít nově pohledávku vůči OTE
- ❑ Účastník který prodal energii za zápornou cenu - vzniká nově závazek vůči OTE
- ❑ V případě nulové částky (nulová marginální cena) se na obchod pohlíží jako na obchod ohodnocený kladnou marginální cenou

Denní platby

Parametry

Den dodávky od: 11.09.2011

Den dodávky do: 11.09.2011

Účastník: *

Zobrazit

Tabulka

Náhled: Základní Počet: 4, strana 1 / 1. 10

Účastník	Den dodávky	Verze	Částka za	Operace	Množství [MWh]	Částka bez DPH	Měna platby
			Zúčtování DT - SPT				
859 1824 0114 09	11.09.2011	Výsledky denního trhu	Zúčtování DT - SPT	Závazek	-20,000	-400,00	EUR
859 1824 0114 09	11.09.2011	Výsledky denního trhu	Zúčtování DT - SPT	Pohledávk	100,000	0,00	EUR
859 1824 0116 07	11.09.2011	Výsledky denního trhu	Zúčtování DT - SPT	Pohledávk	-180,000	1 600,00	EUR
859 1824 0116 07	11.09.2011	Výsledky denního trhu	Zúčtování DT - SPT	Závazek	100,000	-1 200,00	EUR

Zúčtování denního trhu – Nákup - pohledávka

Zúčtování denního trhu – Prodej - závazek

- Znaménka u částek se mění v závislosti na marginální ceně

Hodinový rozpis výsledků zúčtování

Parametry

Den dodávky od: 11.09.2011

Den dodávky do: 11.09.2011

Verze: Vyhodnocení denního trhu

Účastník: 8591824011607 Zobrazit

Tabulka

Náhled: Základní Počet: 7, strana 1 / 1. 10

Účastník	Datum	Typ	Měna/Jednotka	H01	H02	H03
859 1824 0116 07	11.09.2011	DT prodej - SPT	MWh	80,000		20,000
859 1824 0116 07	11.09.2011	DT nákup - SPT	MWh	-80,000	-100,000	
859 1824 0116 07	11.09.2011	Celkem prodej	MWh	80,000		20,000
859 1824 0116 07	11.09.2011	Celkem nákup	MWh	-80,000	-100,000	
859 1824 0116 07	11.09.2011	Částka - nákup na DT - SPT	EUR	1 600,000	0,000	
859 1824 0116 07	11.09.2011	Částka - prodej na DT - SPT	EUR	-1 600,000		400,000
859 1824 0116 07	11.09.2011	Poplatek za obchodování na DT	CZK	-320,000	-200,000	-40,000

První hodina záporná marginální cena, třetí hodina - kladná marginální cena

Veřejný web OTE

Marginální cena může nabývat kladných i záporných hodnot.

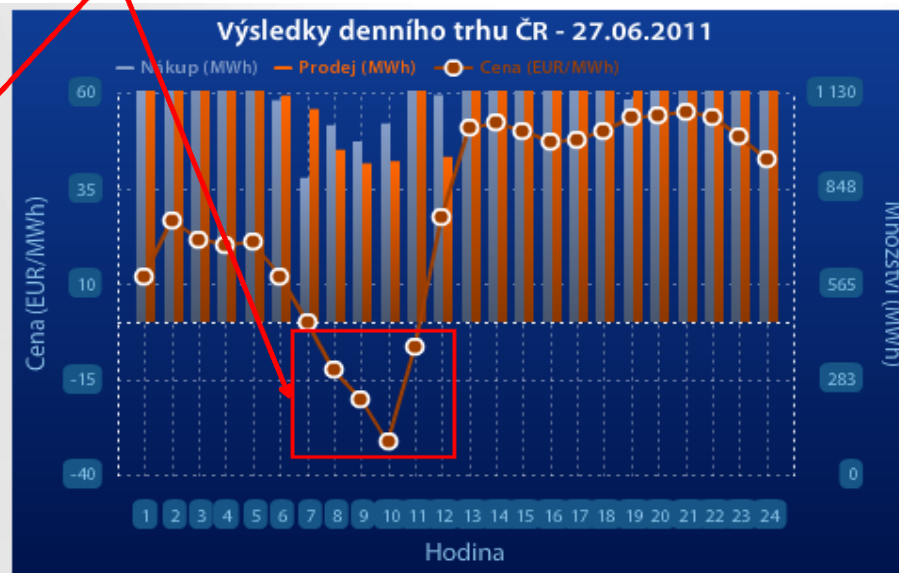
Změny se týkají těchto oblastí:

- Denní trh
- Denní trh ČR-SR
- Křivky sesouhlasení
- Roční zpráva
- Tabulky a grafy zobrazující výsledky denního trhu
- Indexy DT

Veřejný web OTE - příklad

Marginální cena může nabývat kladných i záporných hodnot

Výsledky denního trhu ČR - 27.06.2011			
Hodina	Cena (EUR/MWh)	Množství (MWh)	
		Prodej	Nákup
1	12,00	751,6	690,8
2	26,65	835,7	774,4
3	21,69	890,6	886,3
4	20,20	916,8	882,4
5	20,80	981,4	973,4
6	12,00	670,4	655,9
7	0,10	629,3	426,2
8	-12,69	509,2	582,5
9	-20,20	468,9	534,4
10	-31,50	475,8	586,9
11	-6,50	798,0	765,4
12	27,60	488,2	671,4
13	50,70	790,7	891,2
14	52,00	773,9	803,5
15	50,00	871,3	919,0
16	47,15	763,1	836,5
17	47,64	773,1	760,5
18	50,00	851,2	813,6
19	53,39	797,3	658,8



SPOT MARKET INDEX - 27.06.2011		
Index	EUR/MWh	Změna (%)
BASE LOAD	-6,49	-814,08 ▼
PEAK LOAD	-10,82	-44,27 ▼
OFFPEAK LOAD	-15,15	-6,02 ▼

Druhá aukce

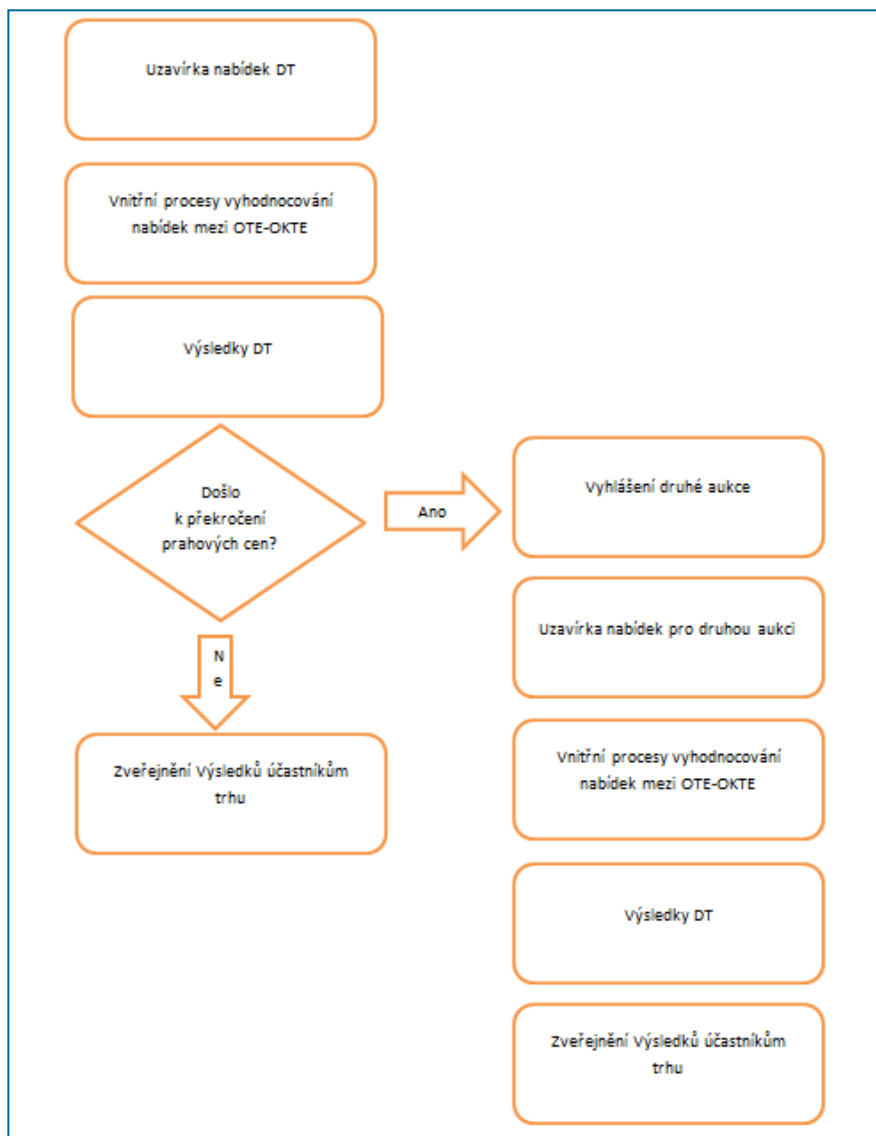
- V současnosti proces vyhodnocení DT probíhá jednou aukcí
- Cílem „druhé aukce“ je umožnit znovuotevření DT k aktualizaci nabídek/poptávek a nápravě neobvyklého stavu na DT a na trhu s elektřinou
 - tento stav je charakterizován dosažením či překročením definovaných prahových hodnot (stanovených OPE) marginálních cen v dané obchodní hodině;
 - Horní prahová hodnota: + 500 EUR/MWh
Dolní prahová hodnota: - 150 EUR/MWh
- **Procedura druhé aukce nicméně nezaručuje, že bude tento stav napraven!**

- ❑ Rozsah prahových hodnot marginální ceny se stejnými hodnotami pro vyhlášení druhé aukce je shodný v obou oblastech (ČR i SR).

- ❑ Nastavení prahových hodnot – definováno OPE :
 - 150 EUR/MWh
 - + 500 EUR/MWhPozn.: harmonizováno s regionem CWE

- ❑ Po vyhodnocení marginálních cen první aukce bude provedena kontrola na dosažení nebo překročení prahových hodnot v obou oblastech ve všech hodinách.

- ❑ V případě, že výsledná marginální cena dosahuje či překračuje prahové hodnoty alespoň v jedné hodině a alespoň v jedné z oblastí, následuje proces druhé aukce, tzn. otevření obchodování v obou oblastech



Pokud v jedné z oblastí existují problémové hodiny:

- ❑ Budou účastníci obou oblastí informováni o otevření druhé aukce s uvedením začátku aukce, její doby trvání a předpokládaného času zveřejnění výsledků a prahové hranici, které byla překročena.
- ❑ Prahové hodnoty marginálních hodnot pro vyhlášení druhé aukce jsou totožné v obou oblastech
- ❑ Druhá aukce bude přístupná všem účastníkům DT v obou oblastech, a to pouze pro změnu/zadání nabídek na uvedené hodiny. Při změně nabídek je tedy možno měnit hodnoty pouze problémových hodin, ostatní hodiny musí mít hodnoty stejné, jako u nabídek zadaných v 1. aukci.
- ❑ **Změna / zadání nabídek / poptávek pro výše uvedené hodiny by měly být zadávány účastníky trhu s cílem dosažení marginální ceny v intervalu daném rozsahem prahových hodnot!**

- ❑ Účastníci v případě vyhlášení druhé aukce budou informováni zprávou o problémových hodinách a dosažení nebo překročení mezí marginální ceny:

- ❑ Příklad textu zprávy:
 - Druhá aukce pro den dodávky 17. 1. 2012**
 - Byla vyhlášena 2. aukce pro den dodávky 17. 1. 2012:*
 - Začátek seance 2. aukce: GOT = 14:35*
 - Ukončení seance 2. aukce: GCT = 14:55*
 - Čas zveřejnění výsledků 2. aukce: GPT = 15:20*
 - Problémové hodiny - Oblast CZ:*
 - Překročení horní prahové hodnoty, hodiny: 1, 2, 3, 4*
 - Překročení dolní prahové hodnoty, hodiny: 5, 6, 7, 8*
 - Problémové hodiny - Oblast SK:*
 - Překročení horní prahové hodnoty, hodiny: 9, 10, 11, 12*
 - Překročení dolní prahové hodnoty, hodiny: 13, 14, 15, 16*

- ❑ Druhá aukce bude přístupná i pro účastníky, kteří v příslušných hodinách, v nichž došlo k překročení prahových hodnot, neměli v řádné aukci zadánu svou nabídku

V druhé aukci bude možno pouze měnit již vytvořenou nabídku (cenu, množství) v problémových hodinách (cenu, množství, ObjNed) , ostatní hodiny budou uzavřeny. Nelze změnit v druhé aukci časovou dělitelnost / nedělitelnost nabídky.

Data hlavičky

Den dodávky:* 15.09.2011 Účastník:* 859 1824 0116 07 *PRE-obchod*
 Kód měny vypořádání:* EUR Kód defaultní měny vypořádání: EUR
 Typ:* Nákup Prodej
 Komentář:

Podmínka akceptace

Celková akceptace bloku 1:* Ne

Měnová kalkulačka

Data detailu

Blok 1																									
Hodina	1	2	3	4	5	6	7	8	9	10	11	12	13	14	15	16	17	18	19	20	21	22	23	24	25
Množství*	100,0														100,0										
Cena EUR/MWh*	-100,00														2 000,01										
ObjNed*	N														N										

Blok 2																									
Hodina	1	2	3	4	5	6	7	8	9	10	11	12	13	14	15	16	17	18	19	20	21	22	23	24	25
Množství*																									
Cena EUR/MWh*																									

Problémová hodina – překročen dolní limit

Problémová hodina – překročen horní limit

V druhé aukci bude možno zadat novou nabídku pouze pro problémových hodinách , ostatní hodiny budou uzavřeny.

Obnovení nabídky na denním trhu

Počet bloků

Počet bloků:

Identifikace

ID nabídky: Verze: Časová známka zavedení:
 Platná: Nalezená chyba: Nahrazená:
 Anulovaná: Datum anulace: Čas. známka anulace:

Data hlavičky

Den dodávky:* Účastník:* *Dalkia Česká republika, a.s.*
 Kód měny vypořádání:* Kód defaultní měny vypořádání:
 Typ:* Nákup Prodej
 Komentář:

Podmínka akceptace

Celková akceptace bloku 1:*

Měnová kalkulačka

Data detailu

Blok 1																								
Hodina	1	2	3	7	8	9	10	11	12	13	14	15	16	17	18	19	20	21	22	23	24	25		
Množství*	20,0	20,0	20,0																					
Cena EUR/MWh	-30,00	0,00	10,00																					
ObjNed*	A	N	N																					

Blok 2																									
Hodina	1	2	3	4	5	6	7	8	9	10	11	12	13	14	15	16	17	18	19	20	21	22	23	24	25
Množství*																									
Cena EUR/MWh*																									

Problémová hodina – překročen dolní limit

Denní trh - přehled

V době otevření druhé aukce pro daný obchodní den, bude zobrazen „Status“ seance jako „Otevřena“ pro tento obchodní den.

Nabídky dle dnů dodávky

V době otevření druhé aukce pro daný obchodní den, budou zobrazeny aktivní nabídky i pro tento obchodní den.

Denní statistika

Po zveřejnění výsledků druhé aukce bude informovat o statistických výsledcích oblastí vzniklých v druhé aukci.

- ❑ Zavedení druhé aukce nevyvolává změny v procesu zúčtování
- ❑ Vyhlášení druhé aukce posune časově výsledky obchodování na denním trhu
- ❑ V případě vyhlášení druhé aukce nebudou účastníci informováni o výsledcích první aukce ani prostřednictvím obchodní obrazovky ani přes automatickou komunikaci
- ❑ Zavedení druhé aukce nemění strukturu zpráv AK pouze jejich vznik v čase (později oproti obchodním dnům, kdy byla pouze první aukce)
- ❑ **Pokud marginální ceny druhé aukce budou opět mimo obchodní limity, tyto nové marginální ceny budou prohlášeny za finální a závazné.**

Změny ve zprávách automatické komunikace

Změny v automatické komunikaci se projeví v těchto zprávách:

Opis dat - 833 - data vlastní nabídky:

- ❑ zpráva 833 obsahuje všechny typy nabídek pro daného účastníka (DER i SPT), ceny jsou záporné (profily BP01-25).

Opis dat - 946 - Marginální ceny DT:

- ❑ zpráva 946 obsahuje kladné i záporné marginální ceny (profil SP20).

Opis dat - 953 - Zúčtování po hodinách – SZ

- ❑ obsahuje nové profily:
- ❑ XC07 - zúčtování DT (spotové nabídky) nákup - záporná energie za kladnou cenu
- ❑ XC08 - zúčtování DT (spotové nabídky) prodej - kladná energie za zápornou cenu
- ❑ XC55 - zúčtování DT (nabídky FS) nákup - záporná energie za kladnou cenu
- ❑ XC56 - zúčtování DT (nabídky FS) prodej - kladná energie za zápornou cenu
- ❑ XP07 - zúčtování DT (spotové nabídky) nákup – kladná cena záporné energie
- ❑ XP08 - zúčtování DT (spotové nabídky) prodej – záporná cena kladné energie
- ❑ XP55 - zúčtování DT (nabídky FS) nákup – kladná cena záporné energie
- ❑ XP56 - zúčtování DT (nabídky FS) prodej – záporná cena kladné energie

Opis dat - 963 - Zúčtování za den – SZ

obsahuje nové profily:

- ❑ XC07 - zúčtování DT (spotové nabídky) nákup - záporná energie za kladnou cenu
- ❑ XC08 - zúčtování DT (spotové nabídky) prodej - kladná energie za zápornou cenu
- ❑ XC55 - zúčtování DT (nabídky FS) nákup - záporná energie za kladnou cenu
- ❑ XC56 - zúčtování DT (nabídky FS) prodej - kladná energie za zápornou cenu
- ❑ XP07 - zúčtování DT (spotové nabídky) nákup – kladná cena záporné energie
- ❑ XP08 - zúčtování DT (spotové nabídky) prodej – záporná cena kladné energie
- ❑ XP55 - zúčtování DT (nabídky FS) nákup – kladná cena záporné energie
- ❑ XP56 - zúčtování DT (nabídky FS) prodej – záporná cena kladné energie

- ❑ Dotaz na marginální ceny DT – 944
 - ❑ Tento dotaz v případě vyhlášení druhé aukce bude v době od oznámení otevření až do zveřejnění výsledků druhé aukce vracet prázdná data.
 - ❑ Až po zveřejnění výsledků druhé aukce bude opět naplněna marginálními cenami všech sesouhlasených hodin.

- ❑ Struktura zpráv pro AK – Denní trh zůstává v souvislosti se zavedením druhé aukce nezměněna

- ❑ Modifikace nabídky pro druhou aukci pro AK
 - ❑ Měnit lze pouze hodnoty v hodinách otevřených pro druhou aukci
 - ❑ Hodnoty v ostatních hodinách musejí být zadány shodně s hodnotami v 1. aukci. V opačném případě bude modifikovaná nabídka do 2. aukce odmítnuta a platnou zůstává nabídka, zadaná v 1. aukci.

Děkuji za pozornost

www.ote-cr.cz

prodryc@ote-cr.cz



OTE  Spojujeme trhy a příležitosti