

OPĚTOVNÝ NÁRŮST LIKVIDITY NA SPOTOVÉM TRHU OTE S PLYNEM

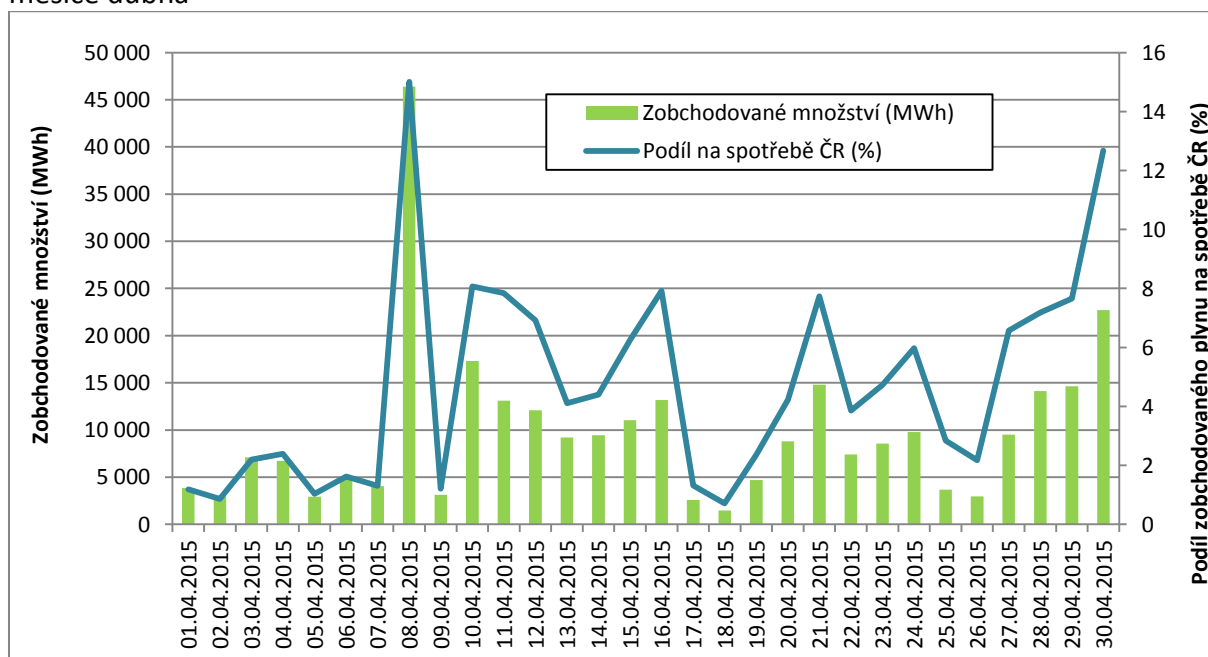
Během prvních čtyř měsíců roku 2015 bylo zobchodováno přes 826 GWh plynu, tedy objem plynu, který již nyní překročil množství zobchodovaného plynu za celý rok 2014 (622 GWh). Pět let po svém spuštění v dubnu 2010 dochází k dalšímu prudkému zvyšování objemu uzavřených obchodů na platformě spotového vnitrodenního trhu s plynem. V samotném měsíci dubnu dosáhlo obchodované množství hodnoty 293 GWh představující téměř 4,5 % celkové spotřeby plynu v ČR v daném měsíci.

Největší denní objem obchodů byl realizován dne 8. 4. 2015, kdy bylo prostřednictvím vnitrodenního trhu s plynem zobchodováno 46 392 MWh, což představuje více než 15 % denní spotřeby ČR pro tento den.

„Velmi si vážíme přízně účastníků trhu, kteří se na dosažených výsledcích podílejí. Ze spotového trhu s plynem organizovaného OTE s místem dodávky na českém virtuálním obchodním bodě se tak stává významné a etablované tržní místo, které představuje pro účastníky trhu zajímavou příležitost pro realizaci svých obchodních záměrů. Spolu s narůstající likviditou a díky svému postavení v Energetickém zákoně tak tato tržní platforma potvrzuje své jisté a stabilní místo na českém trhu s plynem,“ říká Ing. Pavel Rodryč, Vedoucí odboru Obchod společnosti OTE, a.s.

Vnitrodenní trh s plynem, nabízející své služby více než 80 účastníkům trhu, slaví v těchto dnech výročí 5 let od svého spuštění. Uzavírání obchodů na vnitrodenním trhu s plynem je založeno na principu automatického párování nabídek. Na rozdíl od jiných obdobných platforem probíhá obchodování nepřetržitě 7 dnů v týdnu (tj. i v nepracovních dnech), 365 dnů v roce. Významnou výhodou je jistota automatické nominace uzavřených obchodů v systému OTE spolu s finančním vypořádáním v jednom systému. Obchodní jednotkou je plynárenský den a místem dodání plynu je český virtuální obchodní bod organizovaný OTE. OTE dále organizuje krátkodobé trhy s elektřinou (blokový, denní a vnitrodenní).

Obrázek: Podíl zobchodovaného množství na spotřebě plynu v ČR po jednotlivých dnech měsíce dubna



= konec =

OTE, a.s.

Akciová společnost OTE, a.s., (OTE) působí na trhu s elektřinou v ČR od roku 2001 a na trhu s plynem od roku 2010. OTE je poskytovatelem komplexních služeb jednotlivým účastníkům trhu s elektřinou a plynem. OTE od roku 2002 organizuje obchodování na denním a později i na vnitrodenním a blokovém trhu s elektřinou a od roku 2010 také na denním a vnitrodenním trhu s plynem. Účastníkům trhu s elektřinou a plynem v ČR mimo jiné dále nabízí nepřetržité zpracování a výměnu dat, informací pro zúčtování a finanční vypořádání odchylek mezi smluvními a skutečnými hodnotami dodávek a odběrů elektřiny a plynu a zajišťuje administrativní změnu dodavatele obou komodit. Současně spravuje národní rejstřík na emise skleníkových plynů. Společnost OTE je od 1. ledna 2013 zodpovědná za administraci systému pro vyplácení podpory podporovaných zdrojů energie.

OTE je dle §20a zákona č. 458/2000 Sb., o podmínkách podnikání a o výkonu státní správy v energetických odvětvích a o změně některých zákonů (energetický zákon) v platném znění, držitelem licence na činnosti operátora trhu, která zahrnuje trh s elektřinou a plynem v ČR.

Více informací naleznete na www.ote-cr.cz a http://www.ote-cr.cz/o-spolecnosti/files-statutarni-organy/Produktove_listy_OTE_CZ.pdf.