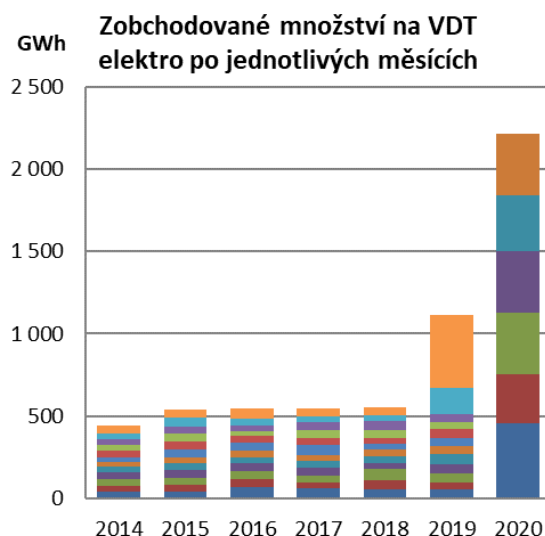


Trvalý růst zobchodovaného množství elektřiny na vnitrodenním trhu potvrzuje pozitivní vliv jednotného trhu s elektřinou

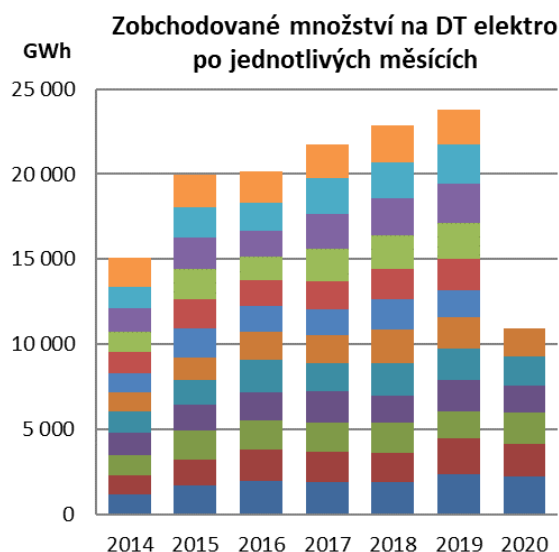
Na vnitrodenním trhu s elektřinou bylo v období od 1. 1. 2020 do 1. 7. 2020 zobchodováno 2x více elektřiny než za celý rok 2019 (1 111 GWh), ve srovnání s rokem 2018 (550 GWh) se jedná o čtyřnásobek.

Vývoj obchodování ve druhém čtvrtletí 2020 potvrzoval trend nastavený po připojení k propojenému evropskému trhu SIDC a bylo zobchodováno 1 082 GWh. V období od 1. 1. 2020 do 1. 7. 2020 bylo zobchodováno 2 225 GWh. Vážený průměr cen za toto období činil 28,88 EUR/MWh (v roce 2019 byl 39,79 EUR/MWh).

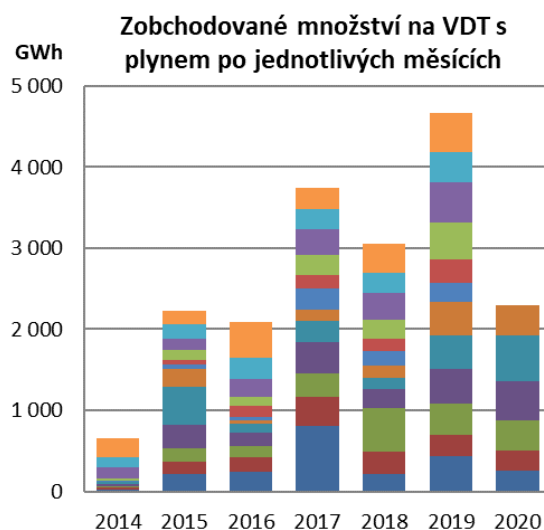


Kromě vnitrodenního trhu s elektřinou operátor trhu dále organizuje blokový trh, denní trh s elektřinou a vnitrodenní trh s plynem.

Obchodování na denním trhu s elektřinou bylo ve druhém čtvrtletí 2020 ovlivněno nižší spotřebou, která se projevila 10 % poklesem zobchodovaného množství oproti roku 2019 (4 958 GWh vs. 5 533 GWh). Celkově za první pololetí roku 2020 bylo zobchodováno o 5 % méně elektřiny než v roce 2019 (10 9334 GWh vs. 11 570 GWh). Průměrná cena uzavřených obchodů za uvedené období dosáhla 26,91 EUR/MWh (v roce 2019 byla 40,21 EUR/MWh).



Na vnitrodenním trhu s plynem je za první pololetí roku 2020 zobchodováno srovnatelné množství plynu jako ve stejném období roku 2019 (2 298 GWh vs. 2 340 GWh). Vážený průměr cen za toto období byl 7,86 EUR/MWh (v roce 2019 byl 14,02 EUR/MWh).



V současné době má přístup na krátkodobé trhy s elektřinou 116 účastníků a krátkodobý trh s plynem 95 účastníků.

OTE, a.s.

Akciová společnost OTE, a. s., (OTE) působí na trhu s elektřinou v ČR od roku 2002 a na trhu s plynem od roku 2010. OTE je poskytovatelem komplexních služeb jednotlivým účastníkům trhu s elektřinou a plynem. OTE je dle §20a zákona č. 458/2000 Sb., o podmínkách podnikání a o výkonu státní správy v energetických odvětvích a o změně některých zákonů (energetický zákon) v platném znění, držitelem licence na činnosti operátora trhu, která zahrnuje trh s elektřinou a plynem v ČR.

OTE organizuje obchodování na denním, vnitrodenním a blokovém trhu s elektřinou a také na vnitrodenním trhu s plynem. Účastníkům trhu s elektřinou a plynem v ČR mimo jiné dále nabízí nepřetržité zpracování a výměnu dat, informací pro zúčtování a finanční vypořádání odchylek mezi smluvními a skutečnými hodnotami dodávek a odběrů elektřiny a plynu a zajišťuje administrativní změnu dodavatele obou komodit. Současně spravuje národní rejstřík na emise skleníkových plynů. Společnost OTE je zodpovědná za administraci systému pro vyplácení podpory podporovaných zdrojů energie.

Akciová společnost OTE je ustanovena Energetickým regulačním úřadem nominovaným organizátorem trhu s elektřinou (NEMO), který zajišťuje jednotné propojení denních a vnitrodenních trhů. Operátor trhu provádí, za účastníky trhu, reporting obchodních dat z krátkodobých trhů OTE do databáze Agentury pro spolupráci energetických úřadů (ACER).

Více informací naleznete na www.ote-cr.cz.