

## Role operátora trhu v podmínkách trhu s plynem v ČR v kostce

Operátor trhu, společnost OTE, a.s., (dále jen OTE) plní významnou roli v liberalizované energetice od roku 2002, nejprve na trhu s elektřinou, na trhu s plynem od roku 2010. Činnosti OTE a zákonné povinnosti jsou ve vztahu k plynárenství ukotveny zejména v § 20a energetického zákona v platném znění. Na trhu s plynem OTE podporuje stabilní fungování tohoto trhu – zajišťuje především zúčtování odchylek obchodníků (subjektů zúčtování), administrace změn dodavatelů a spolehlivý provoz obchodních platforem krátkodobého trhu s plynem v režimu 24/7.

Díky léty prověřenému robustnímu risk-managementu provádí operátor trhu v roli centrální protistrany spolehlivé vypořádání plateb mezi jednotlivými účastníky trhu. V současnosti se podílí rovněž na výplatách finančních prostředků obchodníkům pro kompenzace vysokých cen plynu.

### Vyhodnocení a zúčtování odchylek plynu

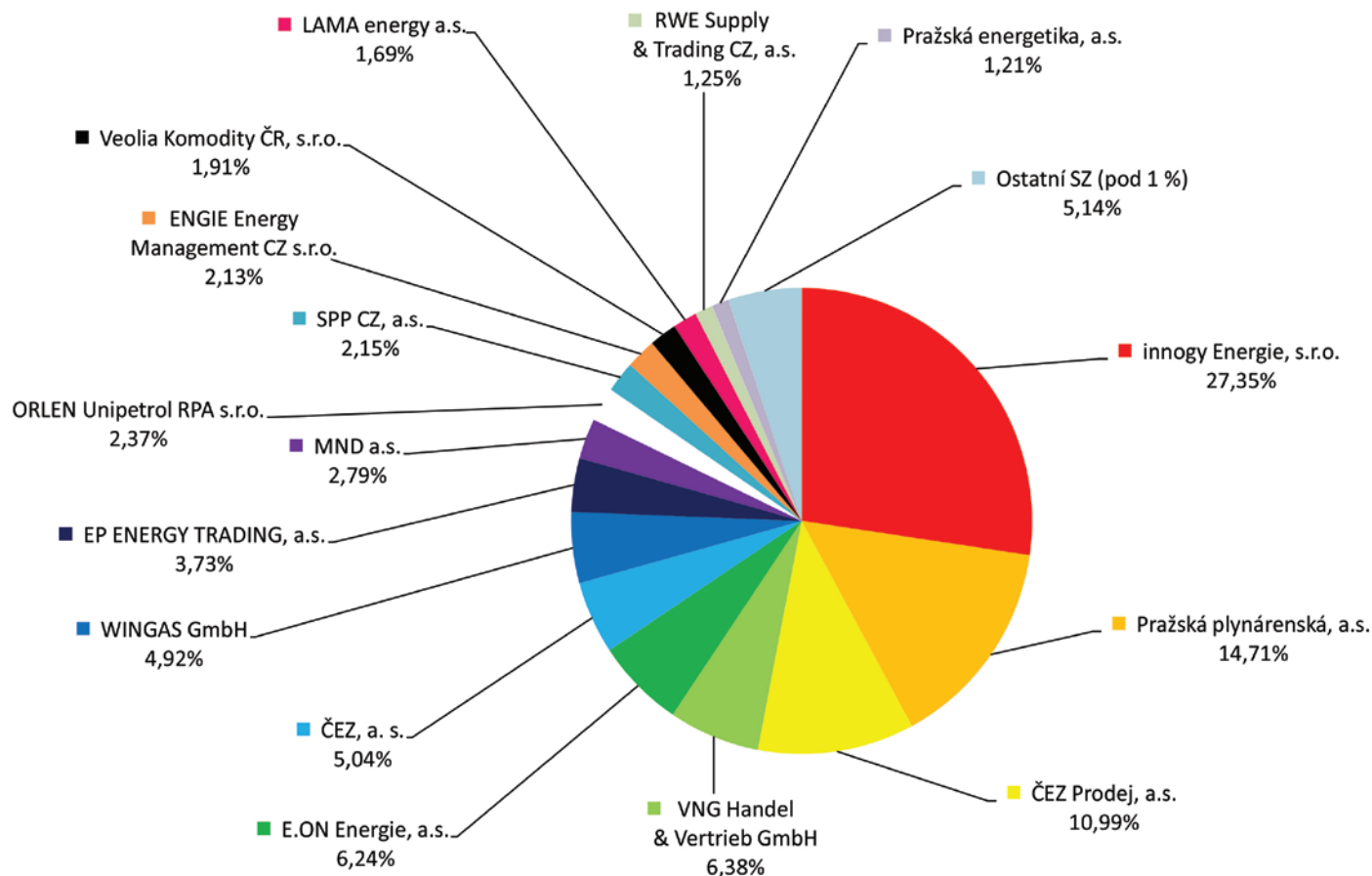
Každý subjekt zúčtování musí registrovat své požadavky na plyn dodaný do soustavy a odebraný ze soustavy. Odchýlení se od po-

žadavků nebo nesprávné zohlednění výše spotřeby zákazníků je přirozenou součástí procesu a vytváří odchylku, za kterou je subjekt zodpovědný. Princip stanovení odchylek a jejich vypořádání vyplývá z technického charakteru soustav, tj. z požadavku na vyrovnanost nabídky (dodávky) a poptávky (odběru) plynu za určité časové období.

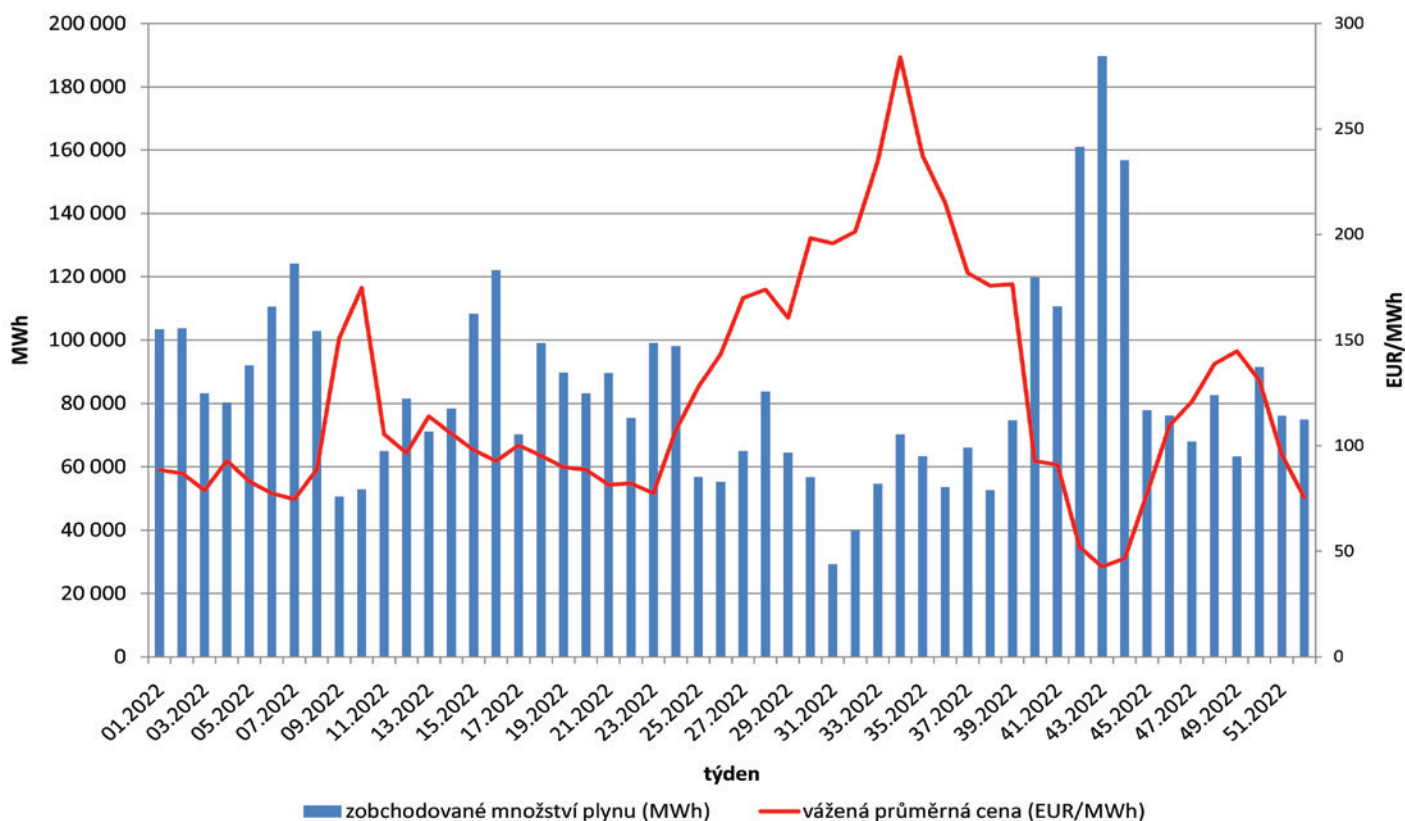
S problematikou vyhodnocení odchylek souvisí i nutnost zpracovávat požadavky obchodníků na změnu dodavatele do odběrných míst zákazníků. OTE tak má vždy u každého dodavatele základní přehled o aktuálním portfoliu odběrných míst zákazníků a jejich spotřebě. Pro registraci změny dodavatele a pro návaznou agendu OTE potřebuje jen anonymní EIC kód každého odběrného místa a několik dalších atributů odběrných míst (typ měření, údaj o plánované roční spotřebě plynu atd.), znalost osobních údajů zákazníků není potřeba.

V případě vzniku zákonných důvodů, které znamenají v konečném důsledku pozbytí možnosti jakéhokoliv dodavatele dodávat plyn svým zákazníkům, operátor trhu zajišťuje převod odběrných míst zákazníků k dodavateli poslední instance a následný návrat do režimu standardních dodávek.

Na tomto místě musíme zmínit ještě jednu důležitou oblast, a to tzv. bezpečnostní standard dodávek plynu, pro jehož stanovení a kontrolu OTE poskytuje nezbytné podklady ERÚ a dodavatelům plynu.



Obr. 1 Podíly spotřeb jednotlivých subjektů zúčtování na dodávkách plynu do odběrných míst zákazníků v ČR v roce 2022



Obr. 2 Objemy obchodů a průměrné ceny na vnitrodenním trhu s plynem v roce 2022

## Organizace krátkodobého trhu s plynem

Organizovaný krátkodobý trh s plynem, v současnosti ve formě vnitrodenního trhu s plynem, umožňuje obchodníkům s plynem optimalizaci jejich obchodní pozice i v době krátce před ukončením plynárenského dne v reakci na aktuální situaci v jejich zdrojovém, resp. odběratelském portfoliu. Vnitrodenní trh s plynem se otevírá v 9:00 hodin dne předcházejícího plynárenskému dni dodávky, k uzavření trhu dochází 1 hodinu před koncem plynárenského dne dodávky.

V roce 2022 bylo na tomto trhu zobchodováno množství ve výši 4,42 TWh, které představovalo meziroční nárůst o 10,4% oproti roku 2021. Vážený průměr cen obchodů v roce 2022 na vnitrodenním trhu s plynem byl cca 110 EUR/MWh, což znamená meziroční nárůst o 138%. Obchodování na tomto trhu v roce 2022 bylo poznamenáno geopolitickou situací v Evropě a souvisejícím omezením dodávek plynu existujícími plynovody, kdy docházelo k dynamickému cenovému vývoji obchodovaného plynu. Ceny plynu v některých dnech přesahovaly 300 EUR/MWh, což prakticky odpovídalo cenovému vývoji v celé EU.

Ceny plynu dosahované na vnitrodenním trhu s plynem slouží také pro stanovení cen odchylek, které jsou se subjekty zúčtovány vypořádány v případě jejich nevyrovnané bilance.

## Kompensace vysokých cen plynu

V souvislosti s novou legislativou, přijatou v roce 2022 a na začátku roku 2023, s cílem pomoci v boji proti zvyšujícím se cenám

energií prostřednictvím limitace vysokých cen silové elektřiny a plynu, hraje OTE od ledna 2023 klíčovou roli v oblasti úhrady kompenzačních cen za dodávky elektřiny a plynu. V případě plynárenství byla cena za dodávku plynu zákazníkům limitována ve výši 2 500 Kč/MWh, cena za dodávku plynu na ztráty v distribučních soustavách byla limitována ve výši 604,31 Kč/MWh. Tyto kompenzace lze rozdělit v podstatě do dvou kategorií:

- Kompensace cen za dodávku elektřiny/plynu na ztráty v distribučních soustavách;
- Kompensace cen za dodávku elektřiny/plynu zákazníkům.

V rámci své role poskytuje OTE úhradu kompenzace na základě předložených žádostí jednotlivých dodavatelů elektřiny a plynu.

OTE působí rovněž na trhu s elektřinou v ČR, kde vykonává obdobné činnosti jako na trhu s plynem. Nadto administruje systém pro vyplácení podpory podporovaných zdrojů energie a pro vydávání a správu záruk původu a vykonává roli správce rejstříku povolenek na emise skleníkových plynů.

Více o akciové společnosti OTE na adrese [www.ote-cr.cz](http://www.ote-cr.cz).

Ing. Jakub Nečesaný, Ph.D., MBA, OTE, a.s.