

## Obchodování na krátkodobých trzích s elektřinou a plynem OTE v roce 2022

**Na krátkodobých trzích s elektřinou organizovaných operátorem trhu se v roce 2022 zobchodovalo obdobné množství elektřiny jako v roce 2021, což činí téměř polovinu (47 %) tuzemské netto spotřeby. Na vnitrodenním trhu s plynem organizovaného operátorem trhu množství zobchodované v roce 2022 překonalo rok 2021.**

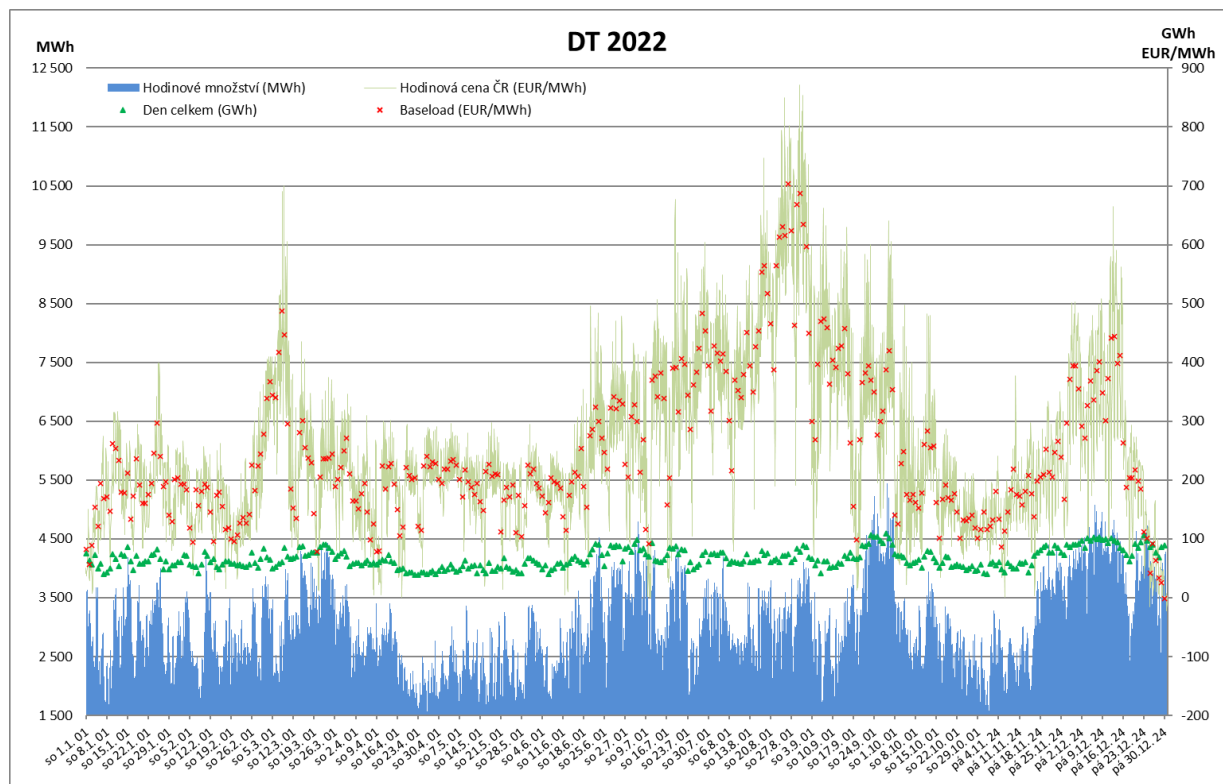
I přes velmi turbulentní situaci nebyl dopad na objem obchodování příliš výrazný, což je v kontrastu s jinými organizovanými trhy (zejména s termínovanými produkty). Na krátkodobých trzích OTE bylo v roce 2022 zobchodováno obdobné množství elektřiny jako v roce 2021, a to ve výši 24,31 TWh na denním trhu a 5,11 TWh na vnitrodenním trhu s elektřinou. Celkově se v roce 2022 na krátkodobých trzích s elektřinou OTE zobchodovalo 29,42 TWh. Objem obchodů na vnitrodenním trhu s plynem OTE v roce 2022 dokonce překročil hodnoty roku 2021. Celkově se zobchodovalo 4,42 TWh plynu.

### Organizovaný krátkodobý trh s elektřinou:

#### Denní trh s elektřinou

Na denním trhu (DT) s elektřinou bylo zobchodováno 24,31 TWh, tedy téměř stejné množství jako v roce 2021 (24,36 TWh). Průměrná cena obchodů v roce 2022 na denním trhu s elektřinou (BaseLoad) byla 247,43 EUR/MWh. Oproti roku 2021 se jedná o meziroční nárůst průměrné ceny o 146 %, který je ovlivněn geopolitickou situací s výrazným zdražením dovážených primárních energetických zdrojů.

Maximální hodinová cena DT dosáhla hodnoty 871,00 EUR/MWh ve 20. hodině dne 29. 8. 2022, maximální denní BL byl 703,26 EUR/MWh dne 26. 8. 2022. Minimální hodinová cena denního trhu dosáhla hodnoty -22,45 EUR/MWh v 17. hodině dne 31. 12. 2022. Téhož dne byla i jediná záporná hodnota denního BL ve výši -2,05 EUR/MWh.



I v roce 2022 byla na denním trhu překročena maximální zobchodovaná množství, a to jak měsíční v prosinci, kdy bylo zobchodováno 2 792,6 GWh, tak i denní zobchodované množství ve výši 109,8 GWh pro den dodávky 28. 9. 2022.

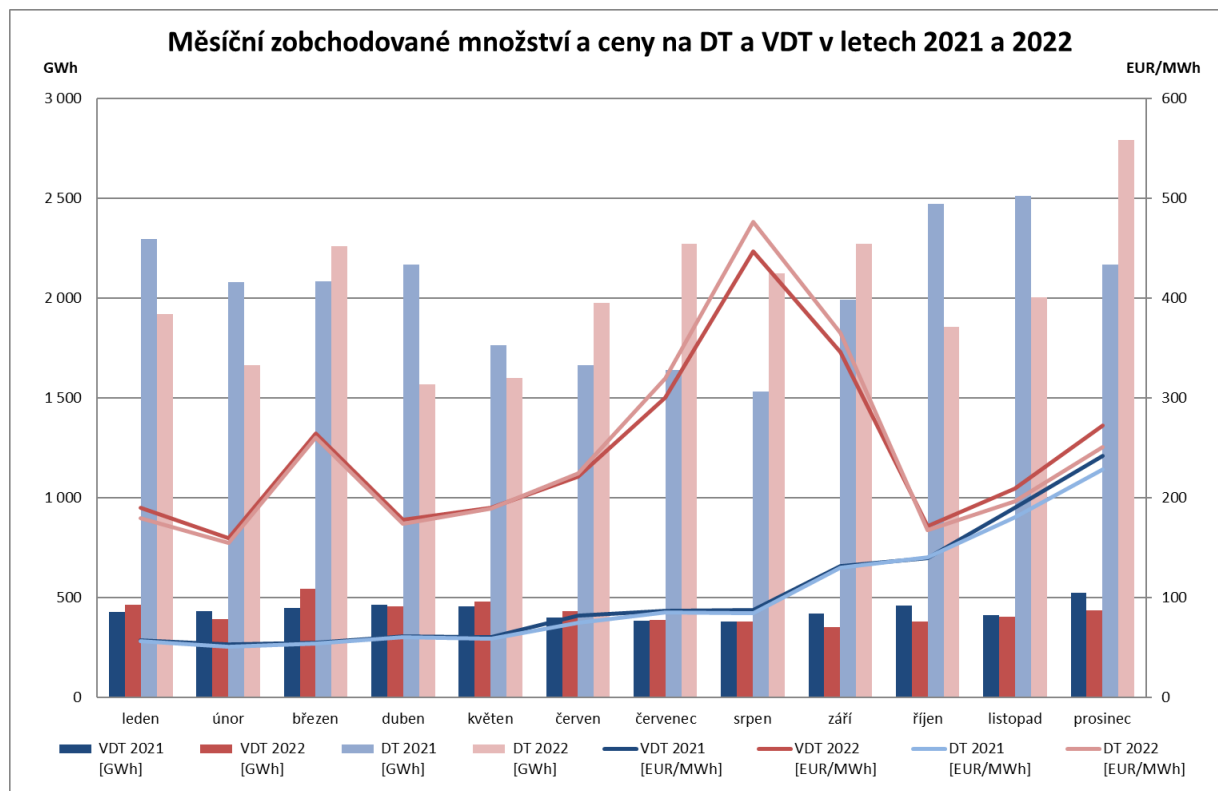
### Vnitrodenní trh s elektřinou

Na vnitrodenním trhu s elektřinou bylo v roce 2022 zobchodováno 5,11 TWh elektřiny (v roce 2021 bylo 5,21 TWh). Vážený průměr cen obchodů v roce 2022 na vnitrodenním trhu s elektřinou byl 241,21 EUR/MWh. Oproti roku 2021 (106,09 EUR/MWh) se jedná o meziroční nárůst průměrné ceny o 127 % - vlivy nárůstu jsou obdobné jako u denního trhu.

Maximální hodinový vážený průměr cen na vnitrodenním trhu dosáhl hodnoty 1 139,39 EUR/MWh (při maximální ceně obchodu 1 450,00 EUR/MWh), a to ve 20. hodině dne 16. 9. 2022. Maximální ceny bylo dosaženo dne 26. 9. 2022 ve 23. hodině, a to ve výši 1 900,00 EUR/MWh (při váženém průměru cen dané hodiny 580,92 EUR/MWh).

Minimální hodinový vážený průměr cen na vnitrodenním trhu dosáhl hodnoty -18,43 EUR/MWh (při minimální ceně obchodu -55,00 EUR/MWh), a to ve 24. hodině dne 26. 12. 2022. Minimální ceny obchodu bylo dosaženo dne 28. 12. 2022 ve 23. hodině, a to ve výši -599,99 EUR/MWh (při váženém průměru cen dané hodiny -13,66 EUR/MWh)

Celkově se na krátkodobých trzích OTE zobchodovalo 29,42 TWh elektřiny, což představuje mírný pokles o 0,5 % oproti roku 2021, ve kterém se zobchodovalo 29,58 TWh elektřiny. Jedná se o množství dosahující téměř polovinu tuzemské netto spotřeby elektřiny.



K 31. 12. 2022 mělo přístup na krátkodobé trhy s elektřinou 131 účastníků trhu.

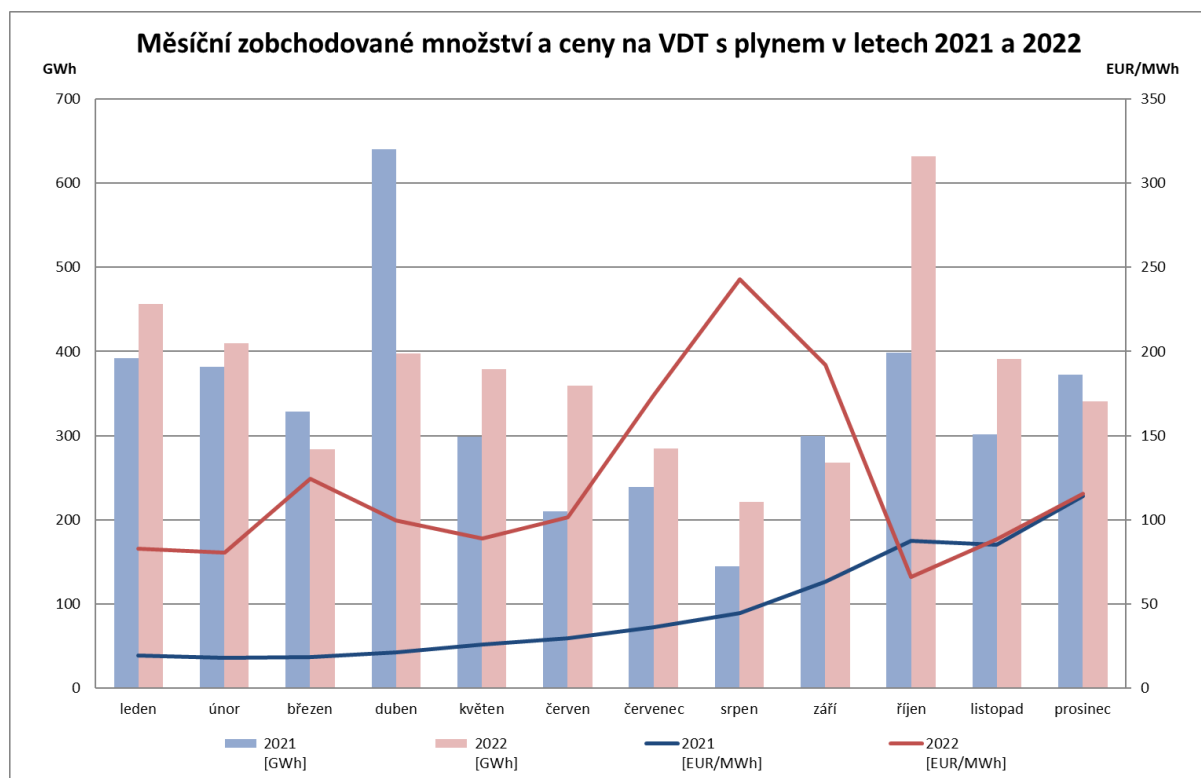
### Organizovaný krátkodobý trh s plynem:

Zobchodované množství na vnitrodenním trhu s plynem v roce 2022 ve výši 4,42 TWh představovalo meziroční nárůst o 10,4 % oproti roku 2021, ve kterém účastníci trhu uzavřeli obchody o objemu 4,01 TWh.

Vážený průměr cen obchodů v roce 2022 na vnitrodenním trhu s plynem byl 109,94 EUR/MWh, což je nárůst vážené ceny plynu o 138 % oproti roku 2021. Tento dynamický cenový vývoj obchodovaného plynu odpovídal cenovému vývoji plynu v celé EU vyvolaného aktuální geopolitickou situací a souvisejícím omezením dodávek plynu plynovody.

Maximální denní vážený průměr cen dosáhl hodnoty 307,99 EUR/MWh (při maximální ceně obchodu 317,00 EUR/MWh) dne 26. 8. 2022. Maximální ceny bylo dosaženo dne 27. 8. 2022 ve výši 320,50 EUR/MWh (při váženém průměru cen 275,99 EUR/MWh).

Minimální denní vážený průměr cen dosáhl hodnoty 28,31 EUR/MWh (při minimální ceně obchodu 20,00 EUR/MWh) dne 24. 10. 2022. Minimální ceny obchodu bylo dosaženo dne 23. 10. 2022, a to ve výši 15,01 EUR/MWh (při váženém průměru cen 28,90 EUR/MWh).



Vedle vnitrodenního trhu s plynem organizuje operátor trhu také trh s flexibilitou.

K 31. 12. 2022 mělo přístup na krátkodobý trh s plynem 122 účastníků.

“Vážíme se důvěry všech účastníků trhu v naše obchodní platformy, bez nichž by nebyla tolik potřebná likvidita na operátorem trhu organizovaných krátkodobých trzích, a to ve velmi turbulentním roce 2022. Jsme přesvědčen, že jsme k tomu přispěli i vysokou provozní spolehlivostí našich platform. Významným přínosem pro denní a vnitrodenní trh s elektřinou je jeho organizace v rámci jednotného evropského trhu s elektřinou”, říká Michal Puchel, předseda představenstva společnosti OTE, a.s.

Obchodování na krátkodobých trzích organizovaných operátorem trhu je možné pomocí aplikací dostupných prostřednictvím [rozhraní](#) poskytovaného operátorem trhu a [mobilní aplikace](#) pro obchodování na vnitrodenním trhu s elektřinou i plynem.

“Věřím, že nejen těmito kroky, ale i v rámci celkové činnosti OTE, budeme nadále přispívat k dalšímu rozvoji mezinárodní spolupráce a obchodování s elektřinou a plynem v ČR”, dodává Igor Chemišinec, člen představenstva OTE, a.s.

**OTE, a.s.**

*Akciová společnost OTE, a. s., (OTE) působí na trhu s elektřinou v ČR od roku 2002 a na trhu s plynem od roku 2010. OTE je poskytovatelem komplexních služeb jednotlivým účastníkům trhu s elektřinou a plynem. OTE je dle §20a zákona č. 458/2000 Sb., o podmínkách podnikání a o výkonu státní správy v energetických odvětvích a o změně některých zákonů (energetický zákon) v platném znění, držitelem licence na činnosti operátora trhu, která zahrnuje trh s elektřinou a plynem v ČR.*

*OTE organizuje obchodování na denním, vnitrodenním a blokovém trhu s elektřinou a také na vnitrodenním trhu s plynem. Účastníkům trhu s elektřinou a plynem v ČR mimo jiné dále nabízí nepřetržité zpracování a výměnu dat, informací pro zúčtování a finanční vypořádání odchylek mezi smluvními a skutečnými hodnotami dodávek a odběrů elektřiny a plynu a zajišťuje administrativní změnu dodavatele obou komodit. Současně spravuje národní rejstřík na emise skleníkových plynů. Společnost OTE je zodpovědná za administraci systému pro vyplácení podpory podporovaných zdrojů energie.*

*Akciová společnost OTE je ustanovena Energetickým regulačním úřadem nominovaným organizátorem trhu s elektřinou (NEMO), který zajišťuje jednotné propojení denních a vnitrodenních trhů. Operátor trhu provádí, za účastníky trhu, reporting obchodních dat z krátkodobých trhů OTE do databáze Agentury pro spolupráci energetických úřadů (ACER).*

*Více informací naleznete na [www.ote-cr.cz](http://www.ote-cr.cz).*