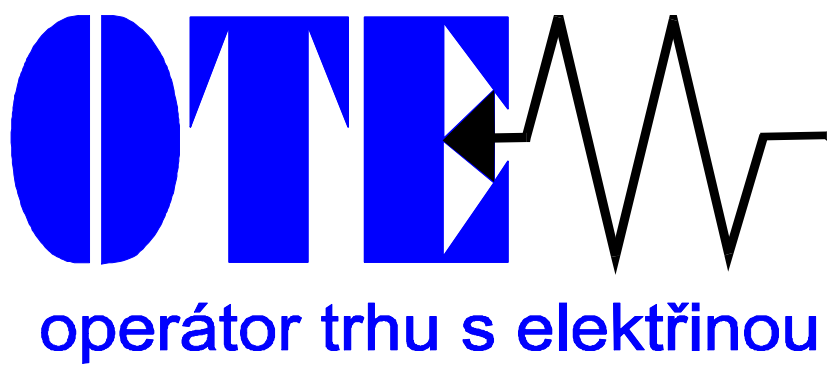


Uživatelská příručka

**Popis postupu nastavení zabezpečené komunikace s CDS pomocí
aplikace MS Outlook 2003**



OBSAH

1	Úvod a shrnutí	4
2	Nastavení vlastního privátního klíče pro el. podepisování zpráv a certifikátu pro odesílané šifrované zprávy.	7
3	Test funkčnosti šifrování a el. podpisu v aplikaci MS Outlook 2003	9

Použité zkratky

<i>Zkratka</i>	<i>Význam</i>
CDS	Centrum datových služeb
EAN	celosvětový systém kódování a identifikace zboží, služeb a organizací
EDI	mezinárodní formát pro elektronickou výměnu dat (Electronic Data Interchange)
GUI	Grafické uživatelské rozhraní (graphical user interface)
HW	Hardware
ID	identifikátor (všeobecně)
IS OTE	Infrastruktura operátora trhu s elektřinou
MS	Microsoft
OPM	odběrné / předací místo
OTE	společnost Operátor trhu s elektřinou ČR, a.s.
OTECA	Certifikační autorita využívaná pro vydávání certifikátů IS OTE
PDS	provozovatel distribuční soustavy
PPS	provozovatel přenosové soustavy
ROZ	registrovaný oprávněný zákazník
RÚT	registrovaný účastník trhu
SW	Software
UI	uživatelské rozhraní (user interface)

1 Úvod a shrnutí

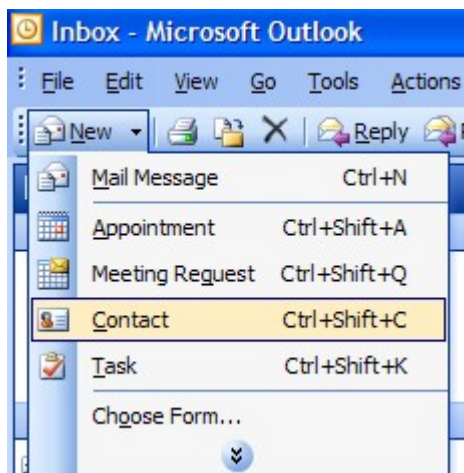
Tento dokument popisuje způsob nastavení aplikace MS Outlook 2003 pro zajištění zabezpečené elektronické pošty.

1.1 Registrace certifikátu příjemce pod příslušným kontaktem v aplikaci MS Outlook 2003.

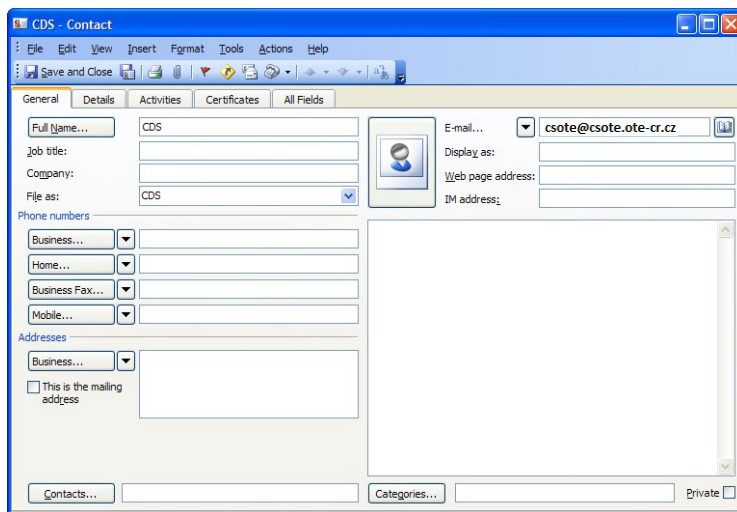
V této kapitole je potřeba vytvořit v aplikaci MS Outlook 2003 kontakt příjemce šifrované zprávy a kontakt odesílatele. U takto vytvořených kontaktů je potřeba importovat certifikáty, jejichž e-mail adresa se shoduje s e-mail adresou příslušného kontaktu.

V našem případě je potřeba vytvořit kontakty a importovat certifikát CDS a váš osobní certifikát pro komunikaci s CDS.

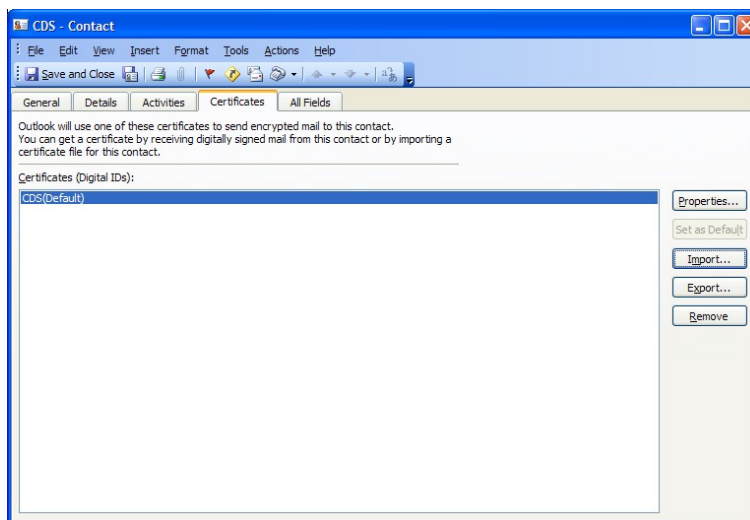
- a) Vytvoření kontaktu CDS (vlastního kontaktu) v „**Nový - Kontakt**“ aplikace MS Outlook 2003 dle následujícího postupu



- b) V kontaktu musí být uvedena správná e-mail adresa, která se musí shodovat s e-mail adresou obsaženou v certifikátu, který budeme následně importovat.



- c) Import certifikátu příslušného kontaktu v záložce Certifikáty, kde zvolíme tlačítko **Import** a vyhledáním souboru s certifikátem příslušného kontaktu provedeme import.



Poznámka:

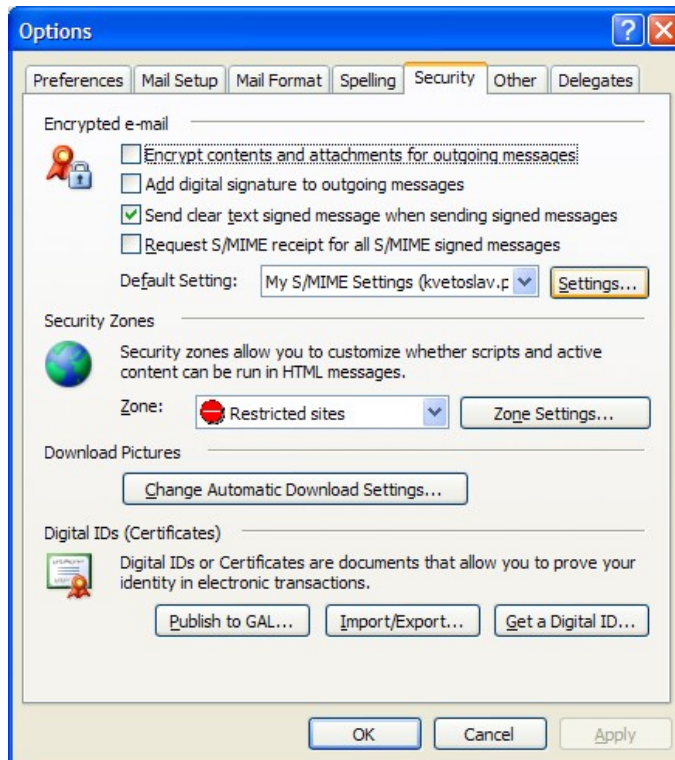
- a) *Pokud neprovedete registraci certifikátu příjemce k příslušnému kontaktu v rámci aplikace MS Outlook 2003, nebude možné odeslat tomuto příjemci šifrovanou zprávu. Jinak je zobrazeno následující upozornění.*



- b) *Položka e-mail adresa v kontaktu příjemce se musí shodovat s e-mail adresou uvedenou v certifikátu příjemce.*

2 Nastavení vlastního privátního klíče pro el. podepisování zpráv a certifikátu pro odesílané šifrované zprávy.

- a) Spusťte aplikaci MS Outlook 2003
- b) V roletovém menu zvolte **Nástroje** – položky **Volby** – a záložku **Zabezpečení**.
Zvolte tlačítko **Nastavení**



- c) Proved'te nastavení podle následujícího obrázku



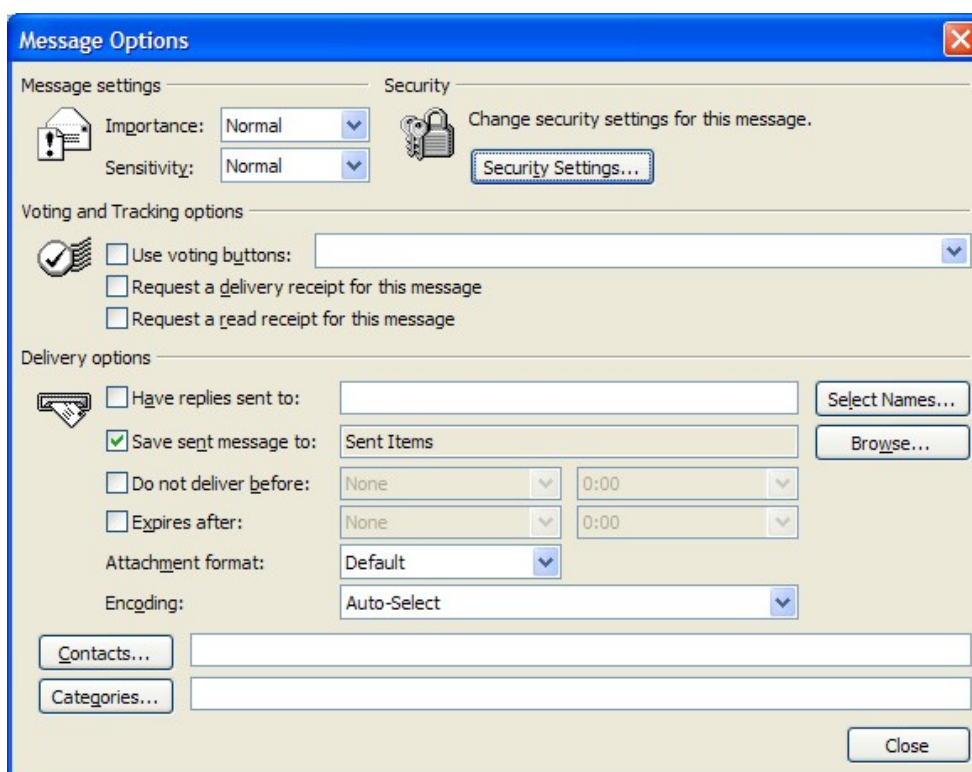
Použitý podpisový a šifrovací certifikát bude závislý na uživateli. Jméno nastavení profilu zabezpečení může být volen také libovolně.

Poznámka:

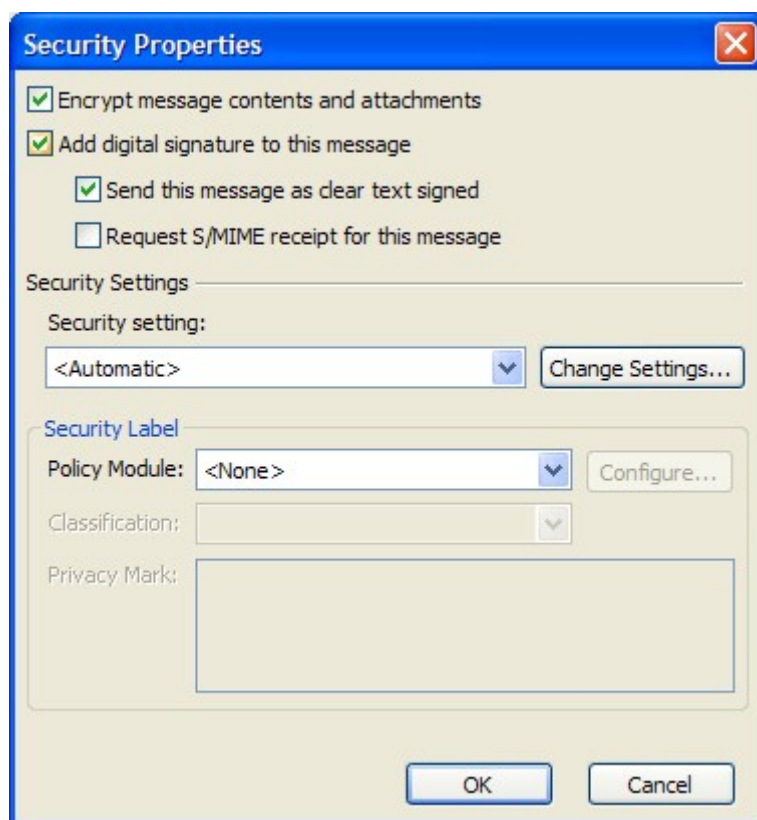
Šifrovací certifikát zde slouží pouze pro šifrování „kopie“ zprávy, která je uložena do složky odesílaných zpráv.

3 Test funkčnosti šifrování a el. podpisu v aplikaci MS Outlook 2003

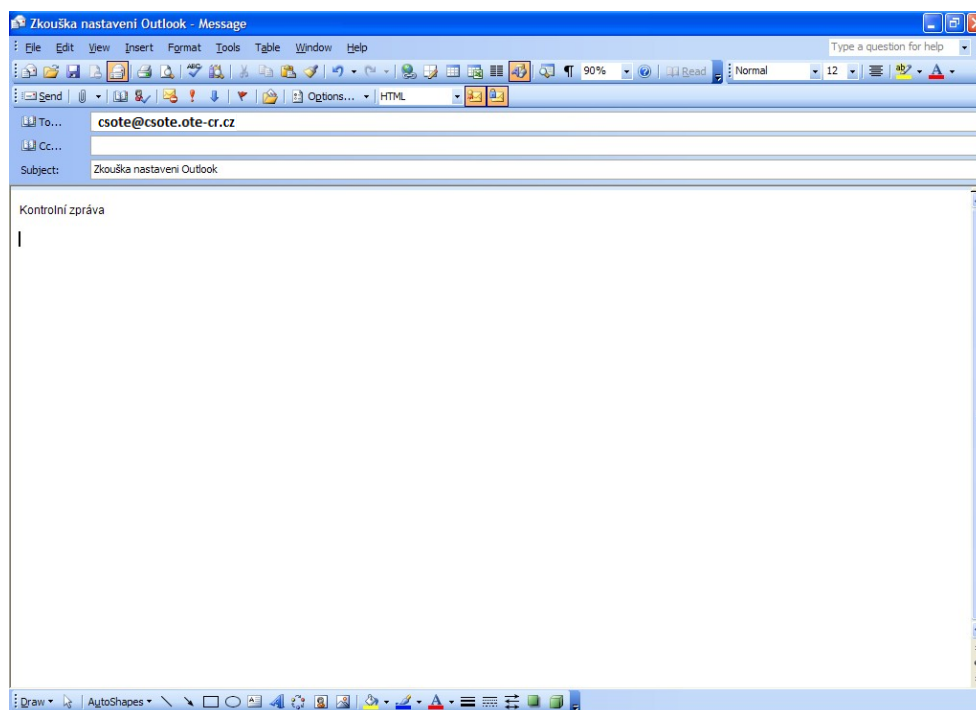
Spusťte aplikaci MS Outlook a pošlete sami sobě zprávu. Před odesláním zprávy zvolte v nástrojové liště položku „**Volitelné-Nastavení**“,



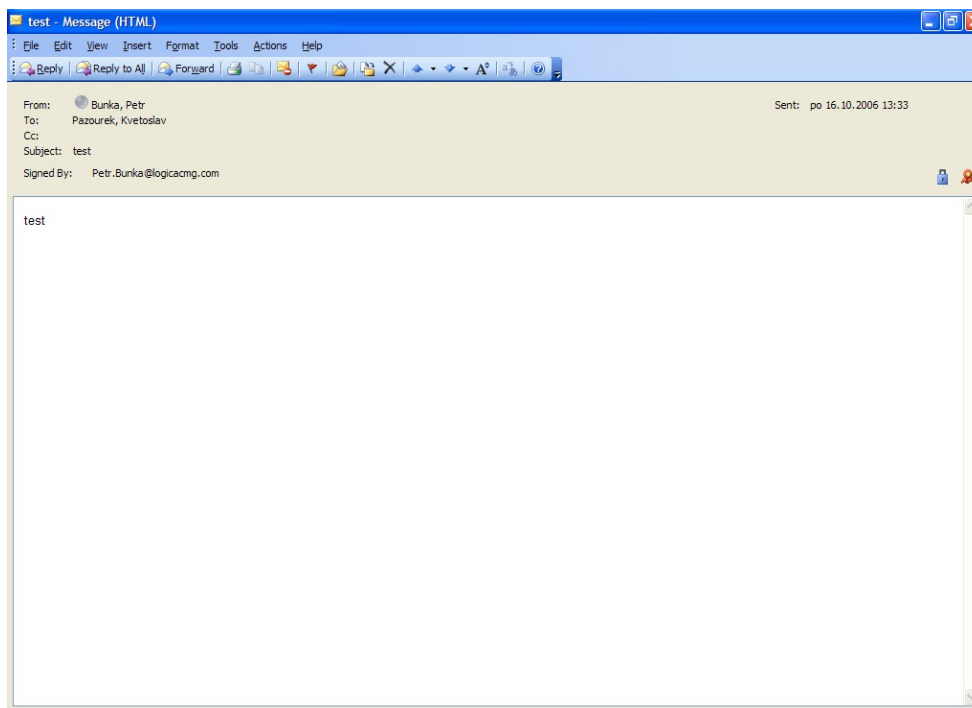
Zvolte položku **Nastavení zabezpečení**, kde zatrhněte požadavek na šifrování a podepsání odesílané zprávy



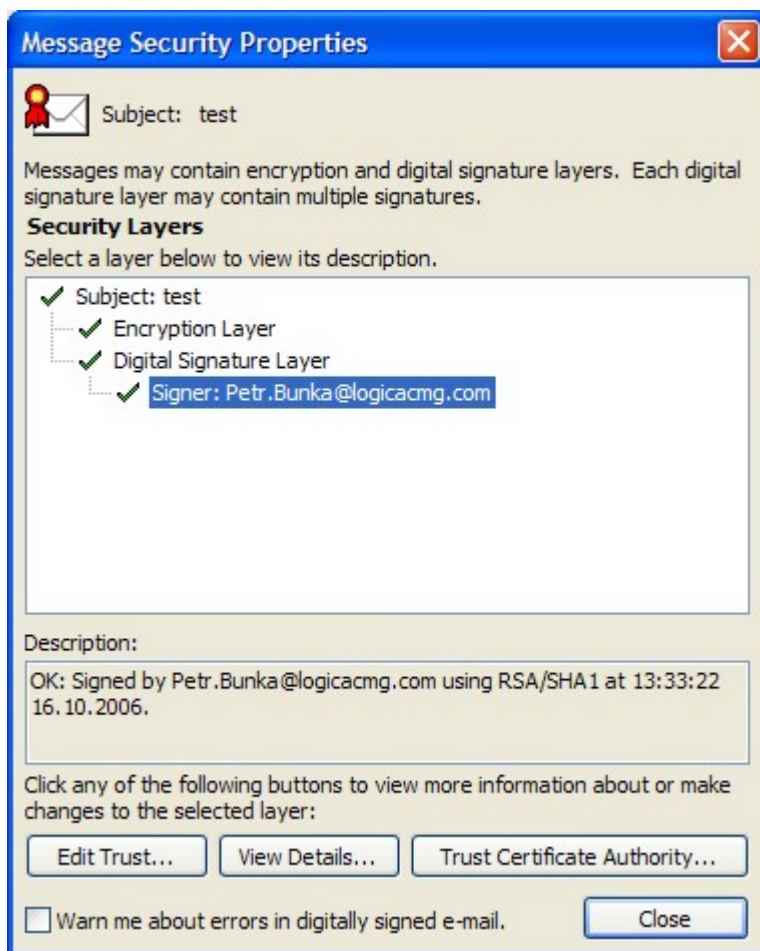
a zavřete okno s volbami tlačítkem **OK**. Potom zprávu odešlete.



Pokud je vše v pořádku, zpráva bude odeslána a následně obdržena po otevření zprávy budete vidět čitelný text zprávy jako obvykle, jen v záhlaví zprávy uvidíte modrý zámeček a červenou pečeť.



Pokud kliknete na modrém zámečku, měla by se objevit následující zpráva:



Pokud kliknete na červené pečeti, měla by se objevit následující zpráva s příslušnými údaji o autorovi zprávy, který ji elektronicky podepsal:

