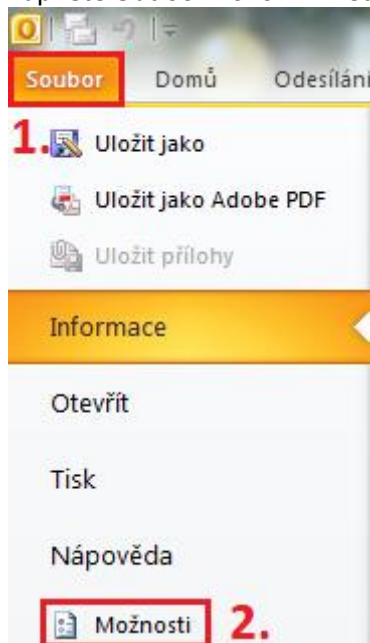
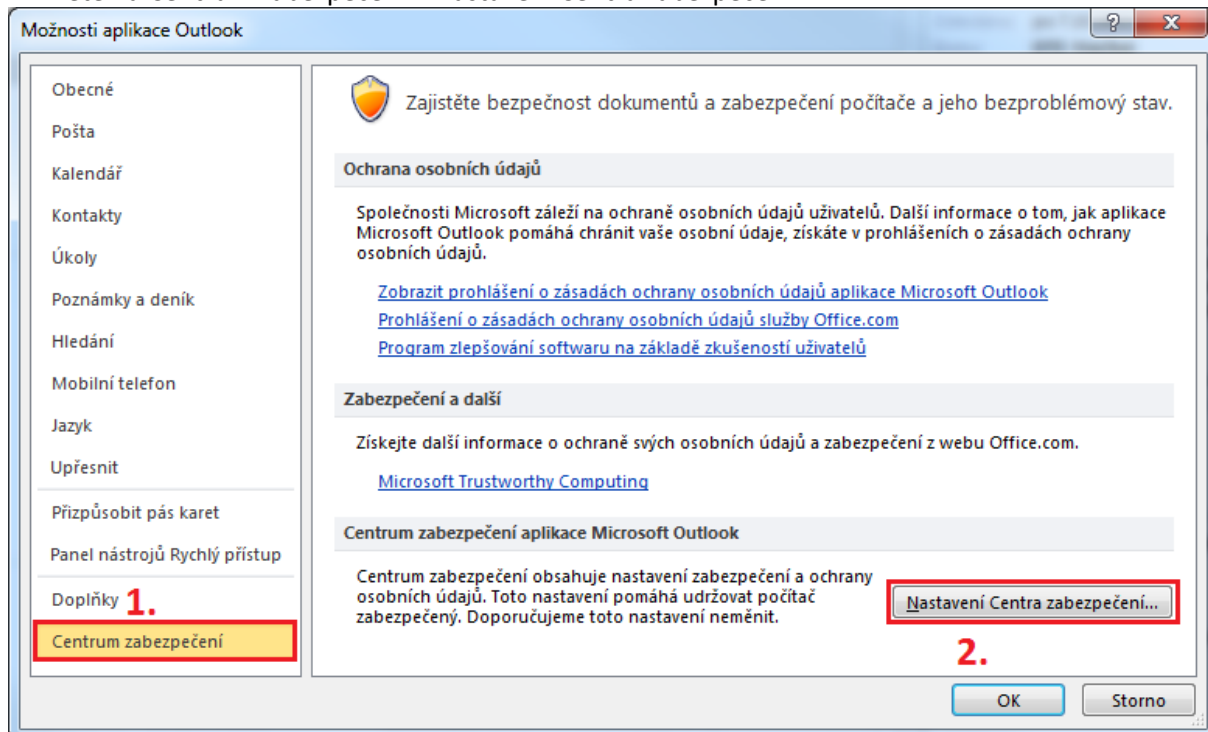


## Nastavení Outlooku 2010 pro posílání šifrovaných a podepisovaných emailů do systému CS OTE

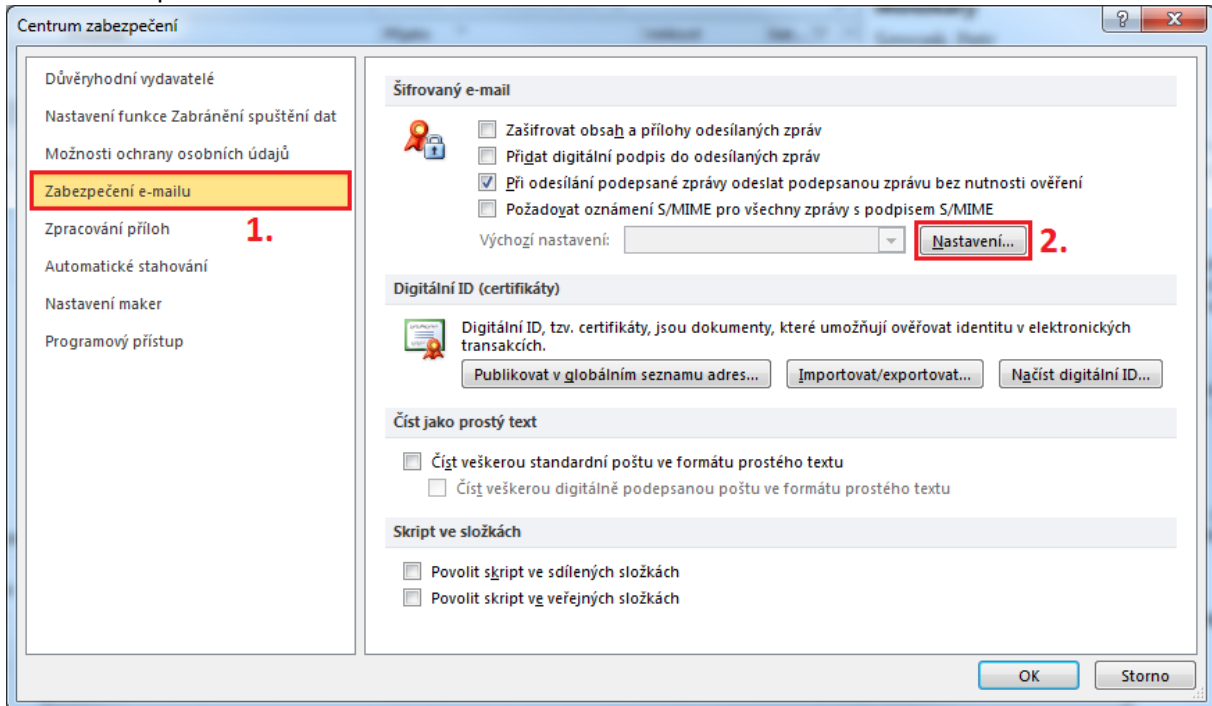
Zapněte Outlook 2010. Klikněte na Soubor – Možnosti.



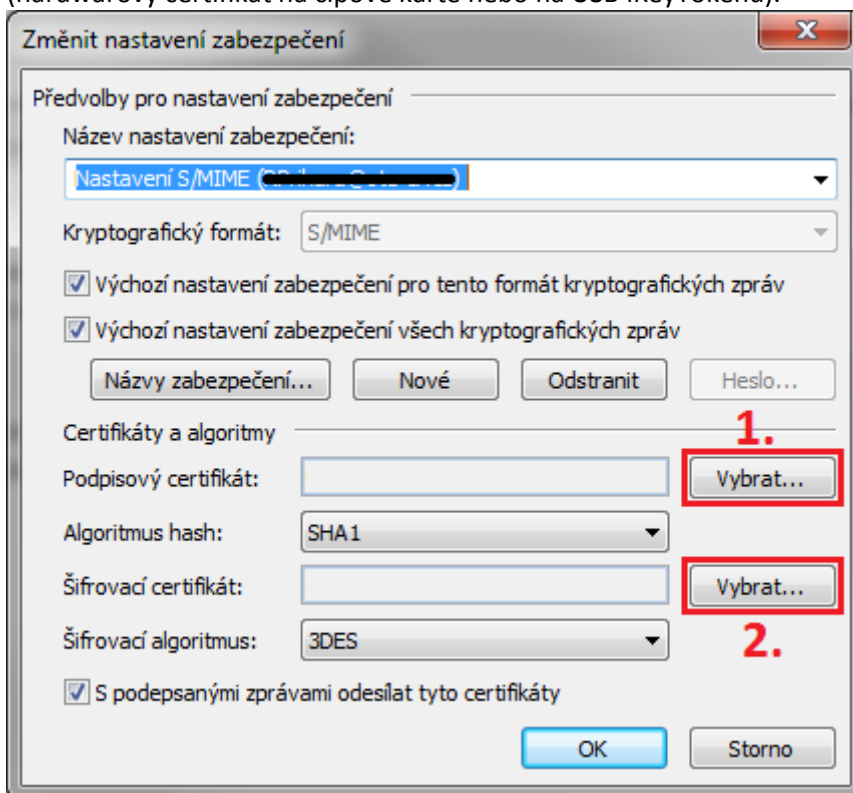
Klikněte na Centrum zabezpečení – Nastavení Centra zabezpečení.



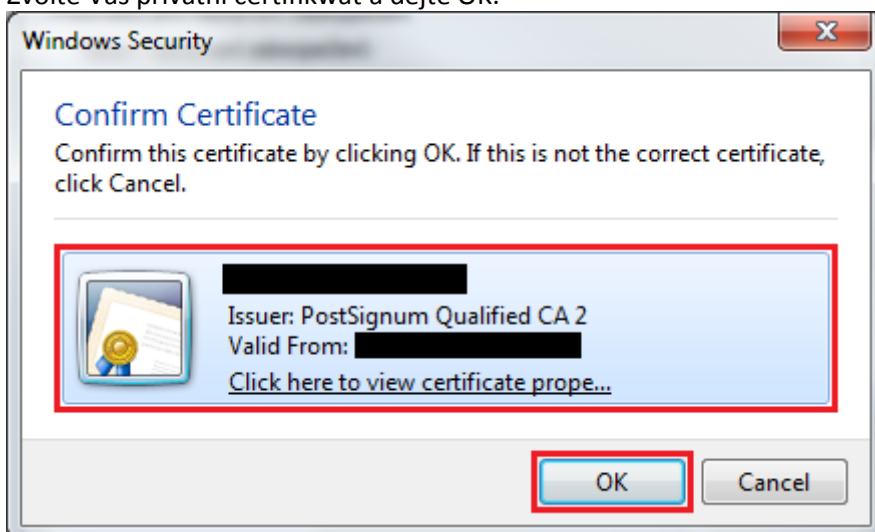
## Zvolte Zabezpečení e-mailu – Nastavení.



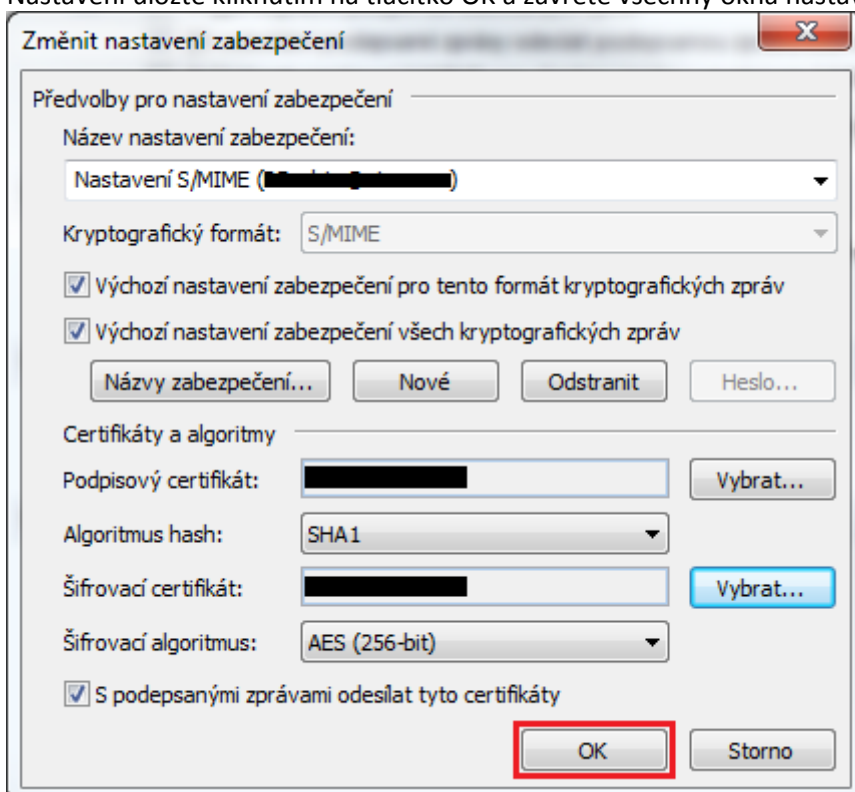
Nyní přes tlačítka vybrat zvolte Váš privátní certifikát. Privátní certifikát může být uložen v souboru (softwarový certifikát s koncovkou \*.pfx nebo \*.p12) nebo může být uložen na hardwarovém úložišti (hardwarový certifikát na čipové kartě nebo na USB iKeyTokenu).



Zvolte Váš privátní certifikát a dejte OK.



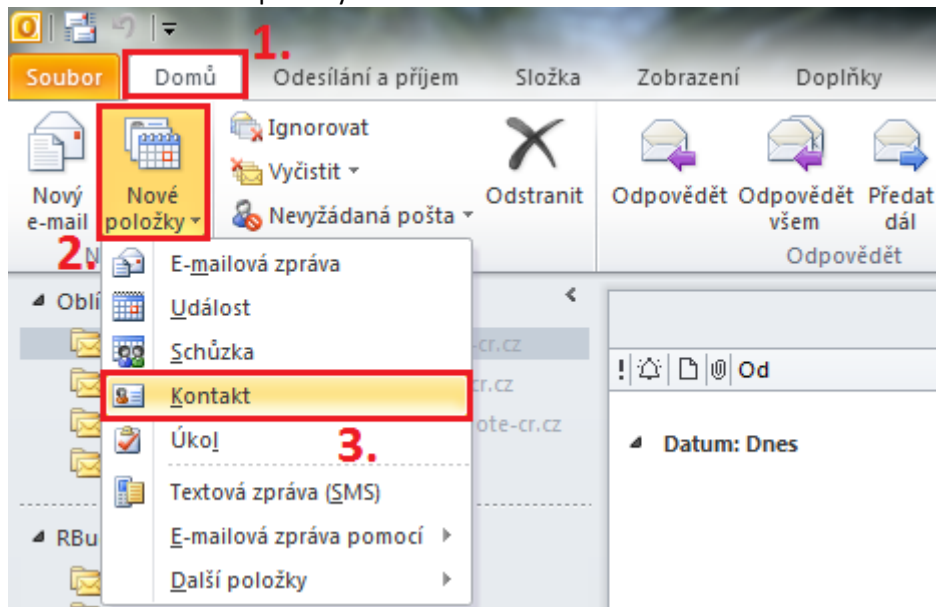
Nastavení uložte kliknutím na tlačítko OK a zavřete všechny okna nastavení Outlooku.



## Vytvoření kontaktu pro zaslání zpráv do produkčního prostředí CS OTE

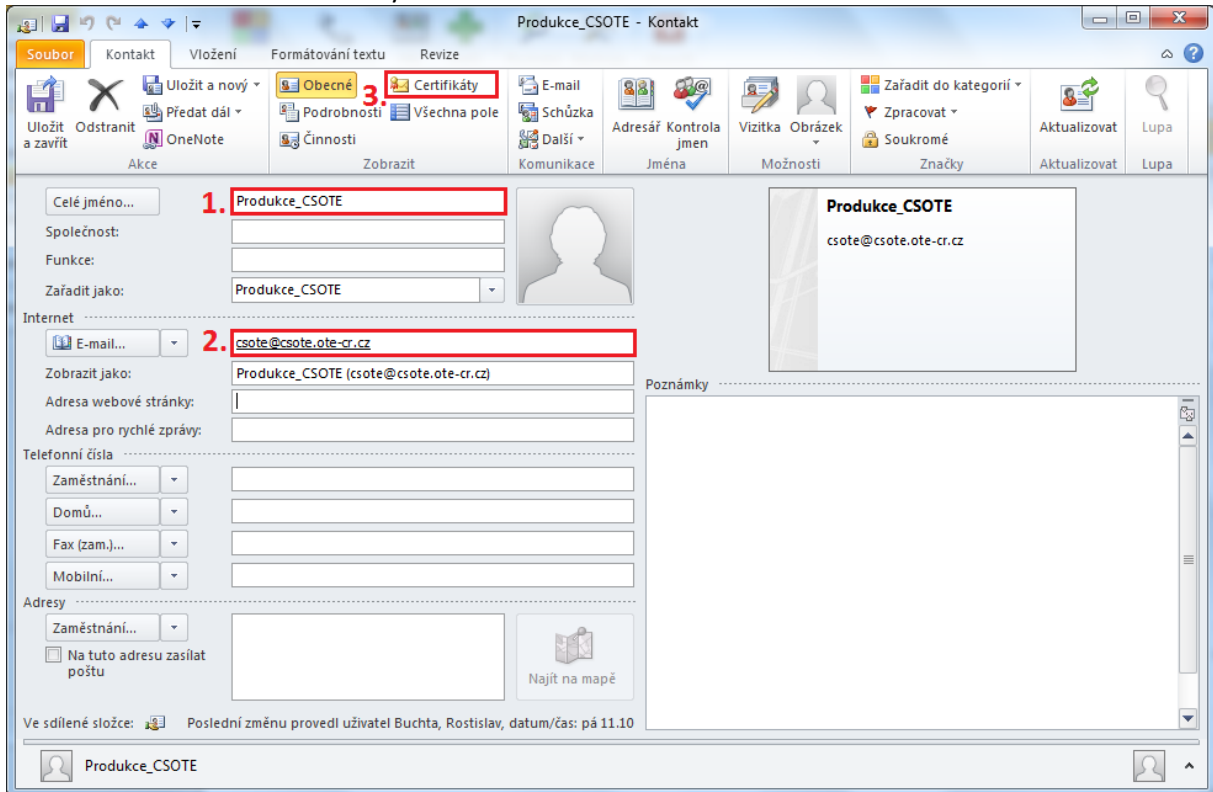
Nejprve si do počítače stáhněte veřejnou část certifikátu S/MIME pro šifrování zpráv. Odkaz ke stažení: [CS OTE S/MIME](#) (1 KB).

Zvolte Domů – Nové položky – Kontakt.

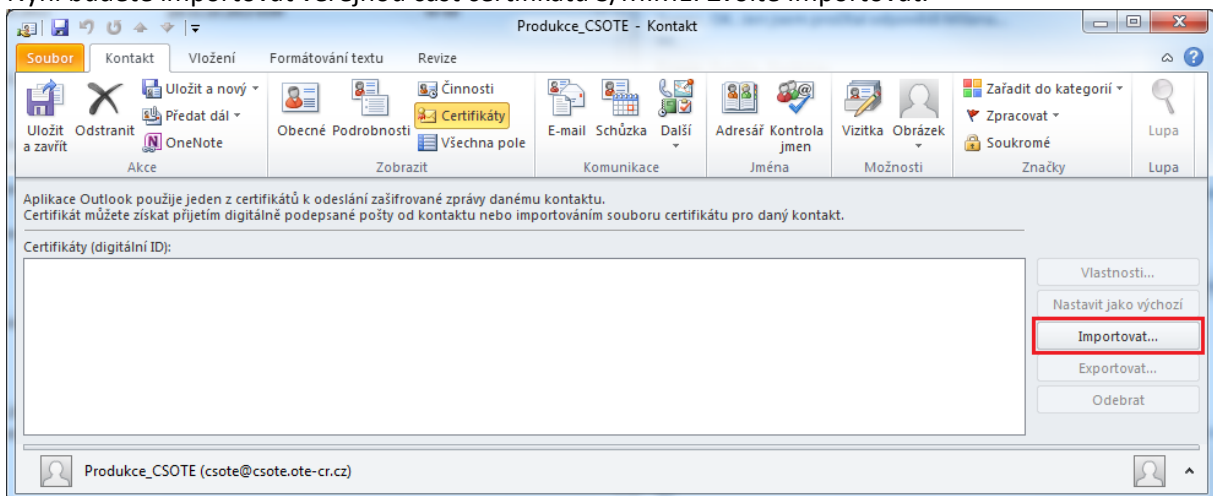


Nový kontakt si vhodně pojmenujte (například Produkce\_CSOTE) a zadejte email: [csote@csote.ote-cr.cz](mailto:csote@csote.ote-cr.cz)

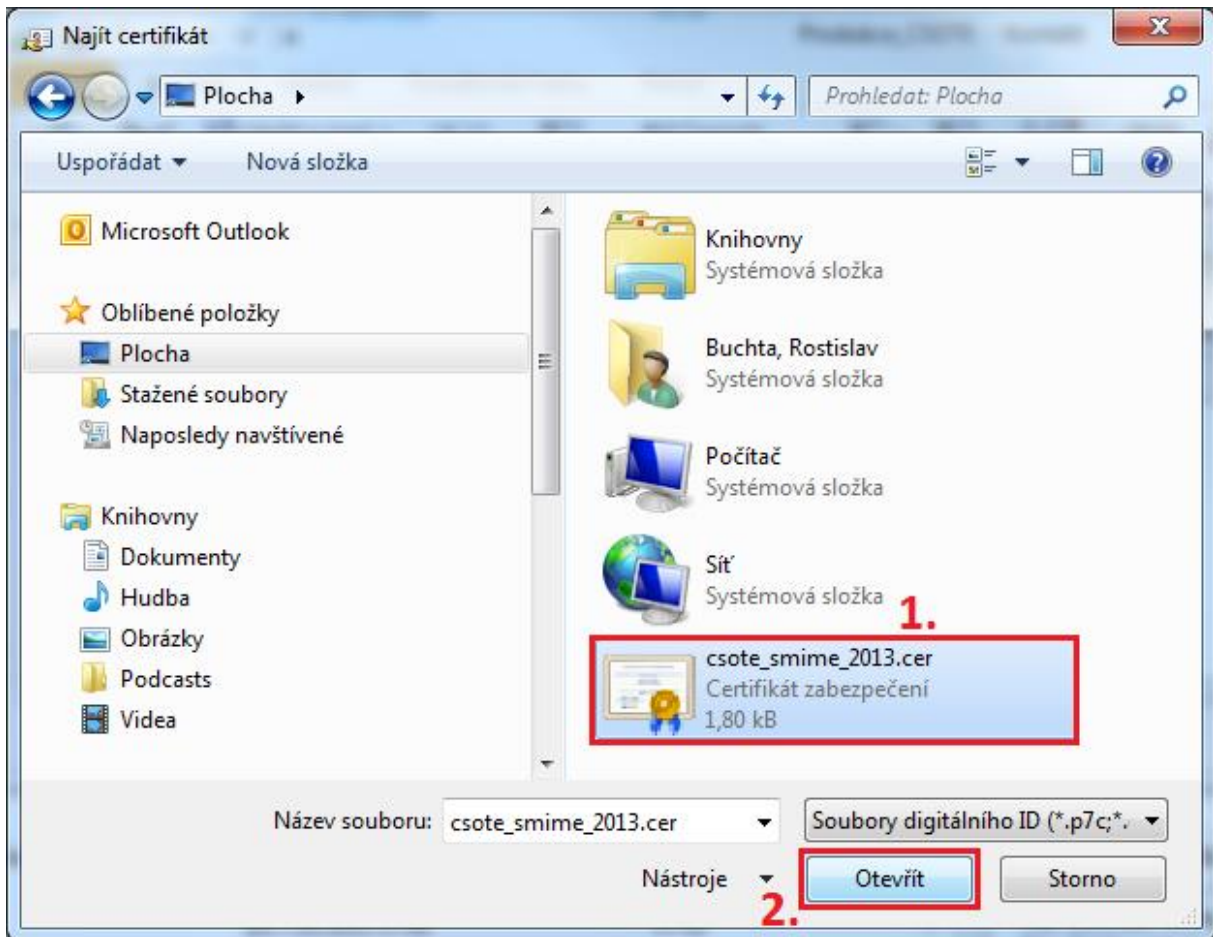
Poté klikněte na ikonu Certifikáty.



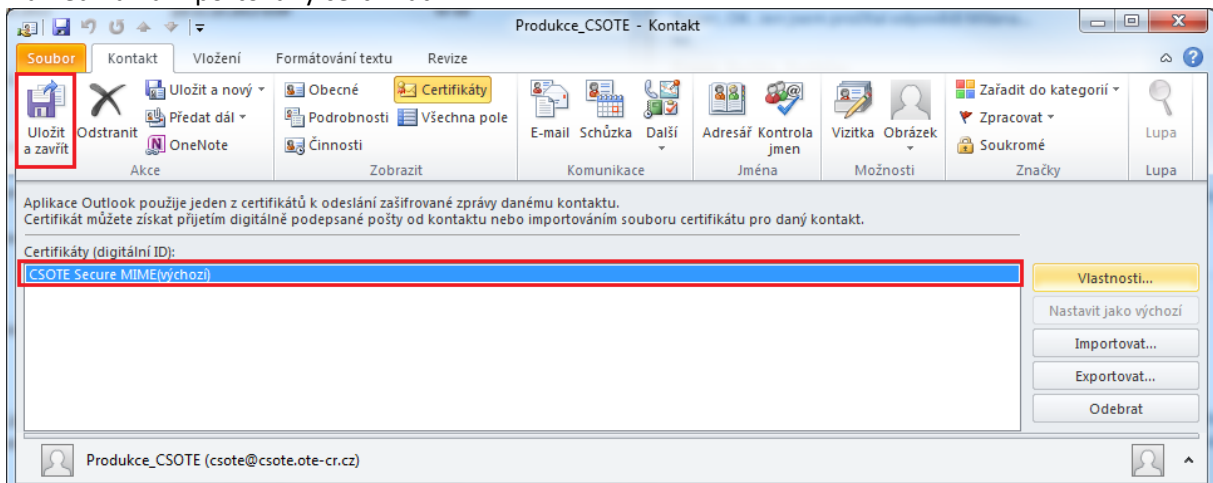
Nyní budete importovat veřejnou část certifikátu S/MIME. Zvolte Importovat.



Vyskočí okno. Najděte místo kam jste si uložili veřejnou část certifikátu. Vyberte certifikát a dejte Otevřít.



### Náhled na naimportovaný certifikát



### **Odeslání zašifrovaného a podepsaného e-mailu do systému CS OTE**

V nové mailové zprávě zvolte záložku Možnosti a zvolte Šifrovat a Podepsat. Klikněte na tlačítko Komu a z adresáře vyberte Vámi vytvořený kontakt s naimportovaným certifikátem S/MIME.

The screenshot shows the 'Odeslat' (Send) task pane in Microsoft Word. The window title is 'Odesílání zašifrovaného a podepsaného e-mailu do produkčního prostředí CS OTE - Zpráva (HTML)'. The ribbon includes 'Soubor', 'Zpráva', 'Vložení', 'Možnosti', 'Formátování textu', 'Revize', and 'Adobe PDF'. The 'Možnosti' (Options) tab is active, showing 'Šifrovat' (Encrypt) and 'Podepsat' (Sign) buttons. The 'Odeslat' pane shows the following configuration:

- Od:** RBuchta@ote-cr.cz
- Komu...:** **3.** Produkce\_CSOTE (csote@csote.ote-cr.cz)
- Kopie...:** (empty)
- Předmět:** Odesílání zašifrovaného a podepsaného e-mailu do produkčního prostředí CS OTE

The email body contains the following text:

Dobrý den,  
zasílám zašifrovaný a podepsaný e-mailu do produkčního prostředí CS OTE.  
S pozdravem,  
Rostislav Buchta, DiS.  
Specialista odboru Správa majetku a služby  
.....  
T +420 296 579 191 | F +420 296 579 180 | M +420 734 261 048  
[rbuchta@ote-cr.cz](mailto:rbuchta@ote-cr.cz) | [www.ote-cr.cz](http://www.ote-cr.cz) | [www.povolenky.cz](http://www.povolenky.cz)  
.....  
OTE, a. s.  
Sokolovská 192/79, 186 00 Praha 8

The bottom of the pane shows the sender's name 'Produkce\_CSOTE'.